



**FCStone<sup>®</sup>**

**FCStone Latin America, LLC**

# VOLATILIDAD



# VOLATILIDAD

## DEFINICIÓN

Una medida de estadística de la dispersión de los rendimientos de un determinado valor o índice del mercado

# VOLATILIDAD

## DEFINICIÓN

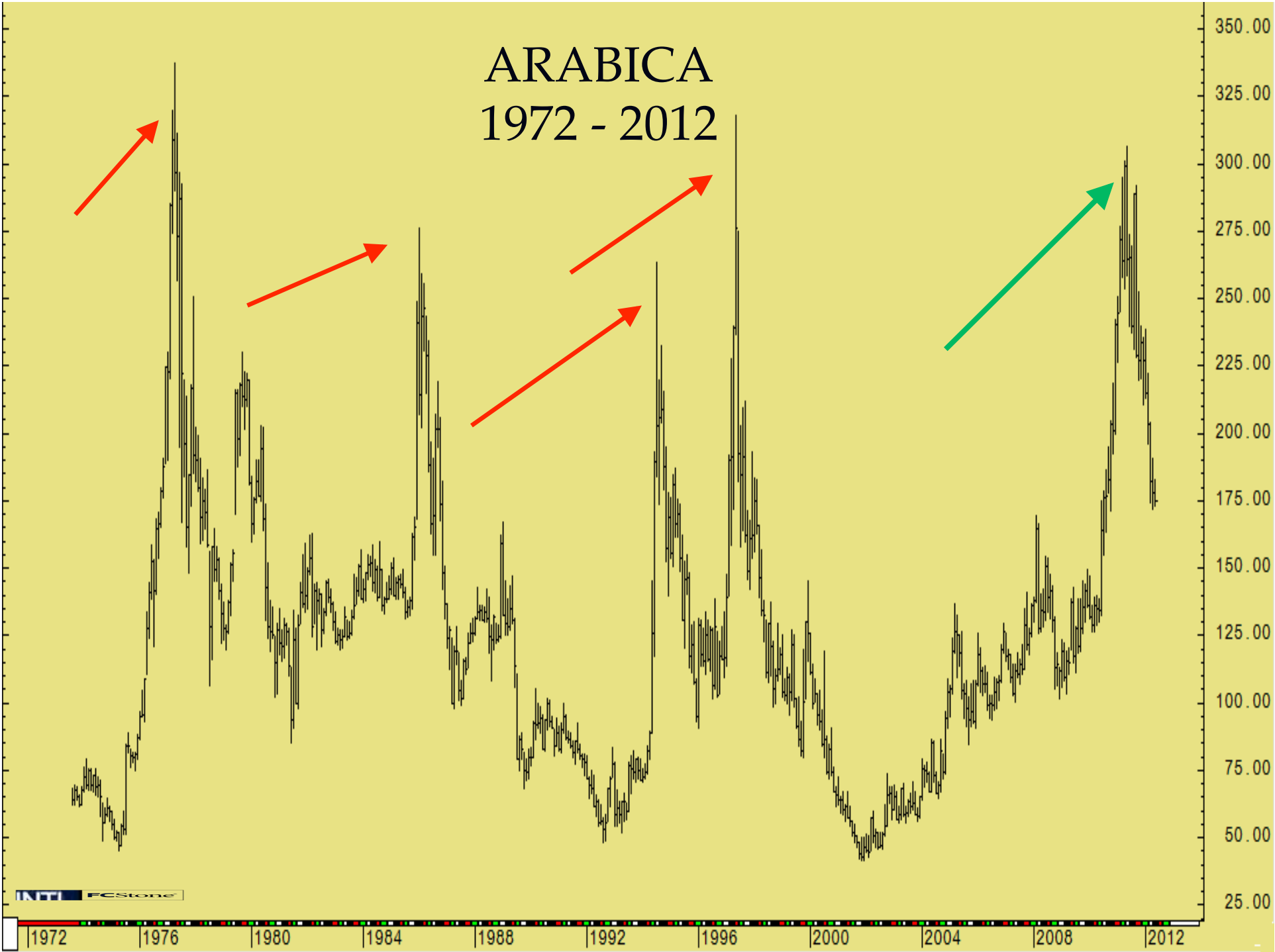
La volatilidad se refiere a la cantidad de **INCERTIDUMBRE** o **RIESGO** sobre el tamaño de los cambios en el valor de un producto

# VOLATILIDAD

## MI DEFINICIÓN

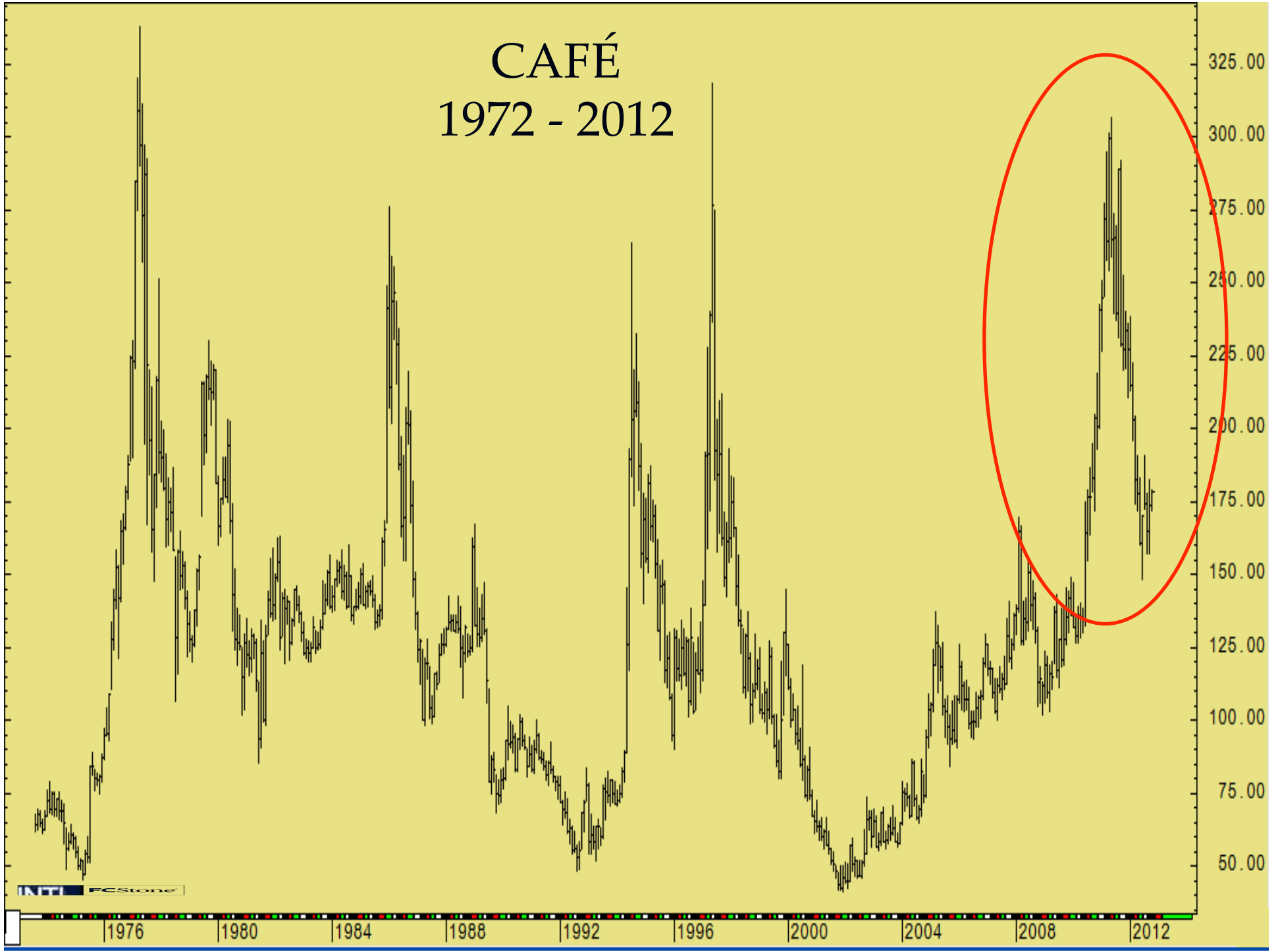
“DOLOR DE CABEZA”

# ARABICA 1972 - 2012



# CAFÉ

1972 - 2012



# 2do Trimestre 2011

Condiciones Macro Económicas y Fundamentales

Política Fiscal  
Expansión Monetaria





# 2011 - 2012



NTI PCStone

2012

Apr

Jul

Oct

Jan

Apr

Jul

Oct

# CAFÉ

## 2010 -2012



# Porque Es Volátil?

- 1) Clima
- 2) Pronósticos de Demanda y Oferta
- 3) Factores Mundiales Macro Económicos /  
Políticos

INCERTIDUMBRE

# 1) CLIMA

- Brasil (Heladas, Sequias)
- Colombia (Lluvias)
- Asia (Lluvias)
- Hemisferio Norte (Altas Temp., Huracanes?)

INCERTIDUMBRE

## 2) Pronósticos de Demanda y Oferta

- CONAB
- USDA
- IBGE
- VICOFA
- OIC
- CECAFE
- Estimados Comerciales

INCERTIDUMBRE

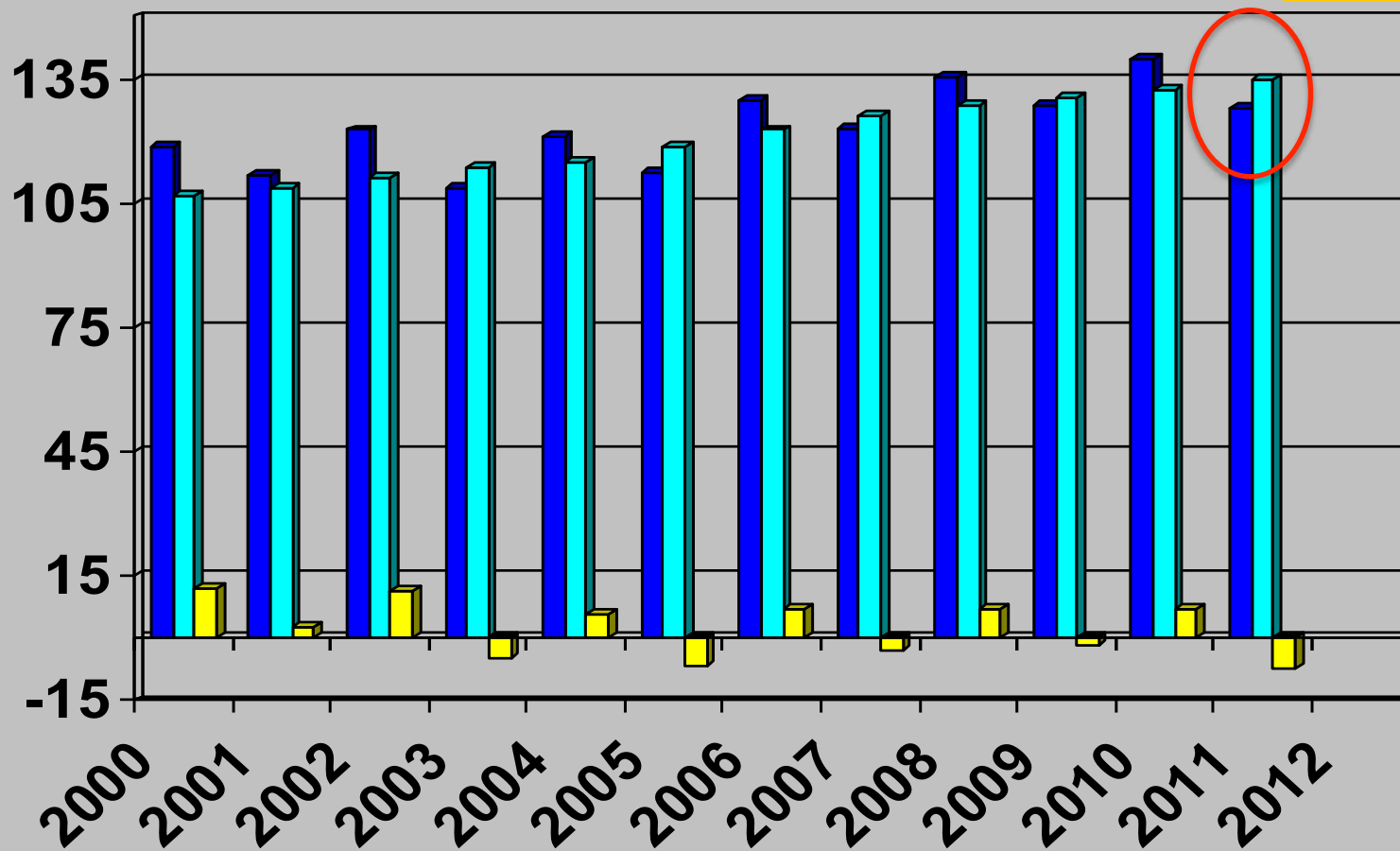
# Los Fundamentales



# Panorama Global

## Balance Mundial

MARZO 2011

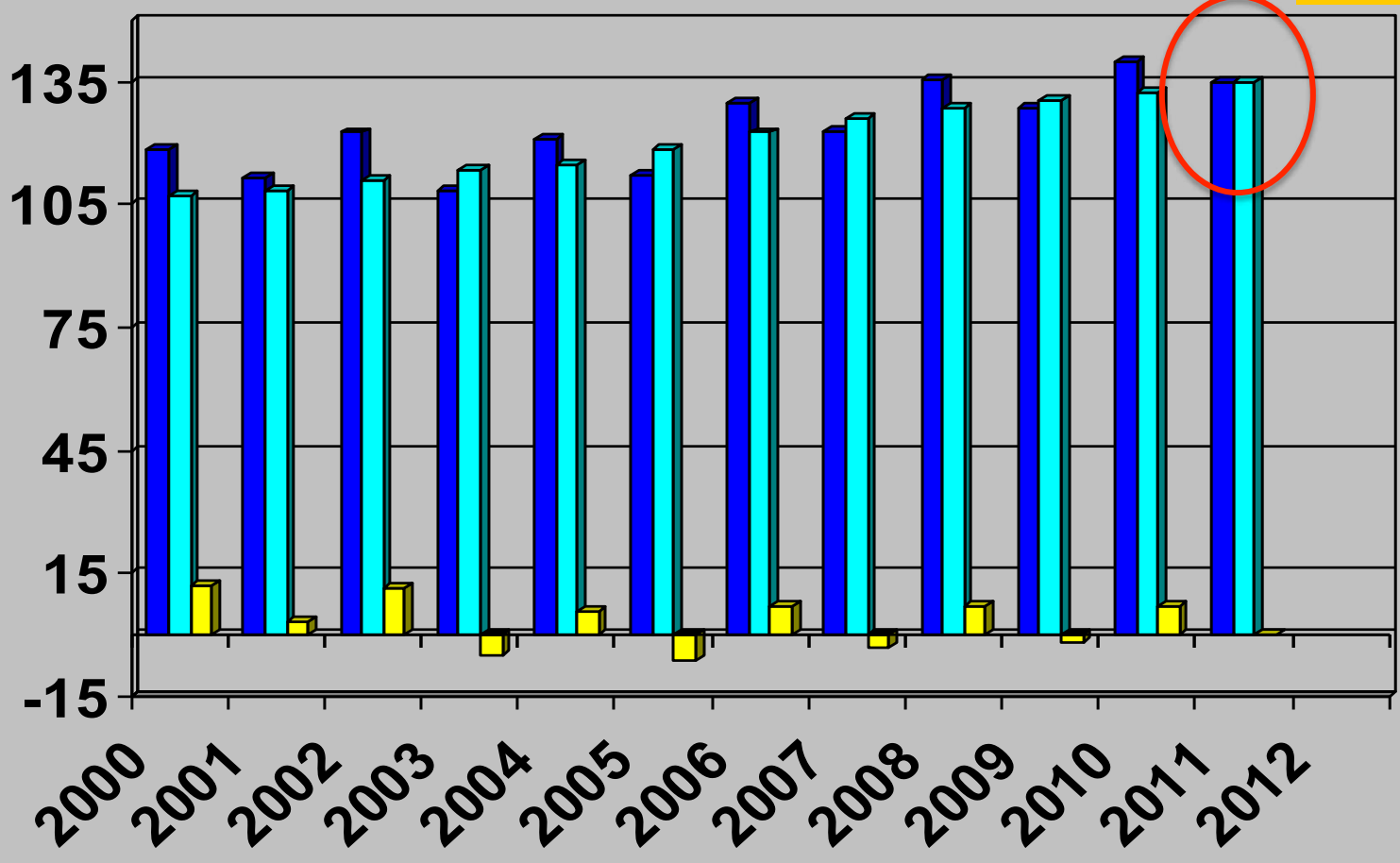


■ Producción ■ Consumo ■ Balance

# Panorama Global

## Balance Mundial

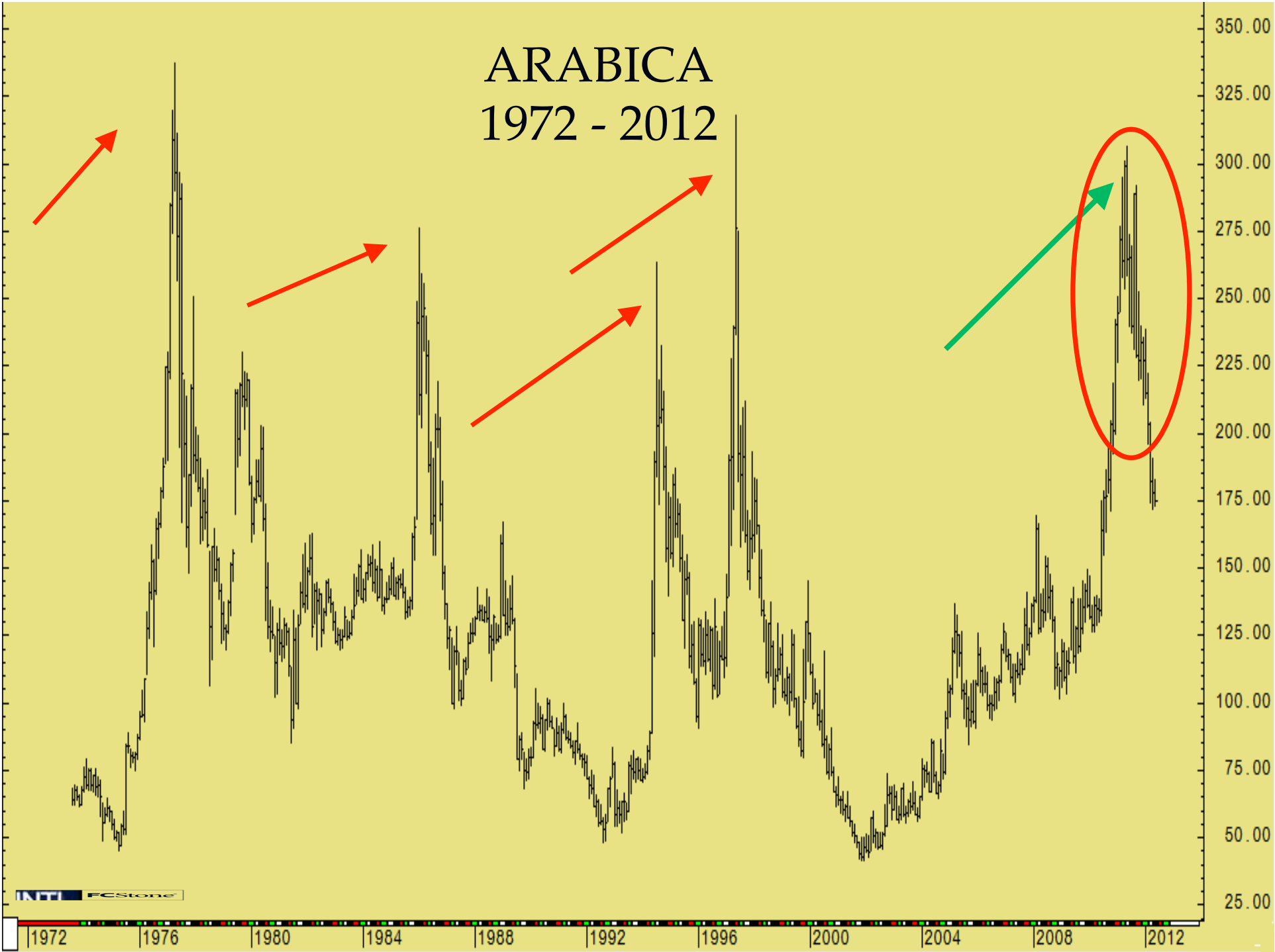
JUNIO 2011



■ Producción 
 ■ Consumo 
 ■ Balance

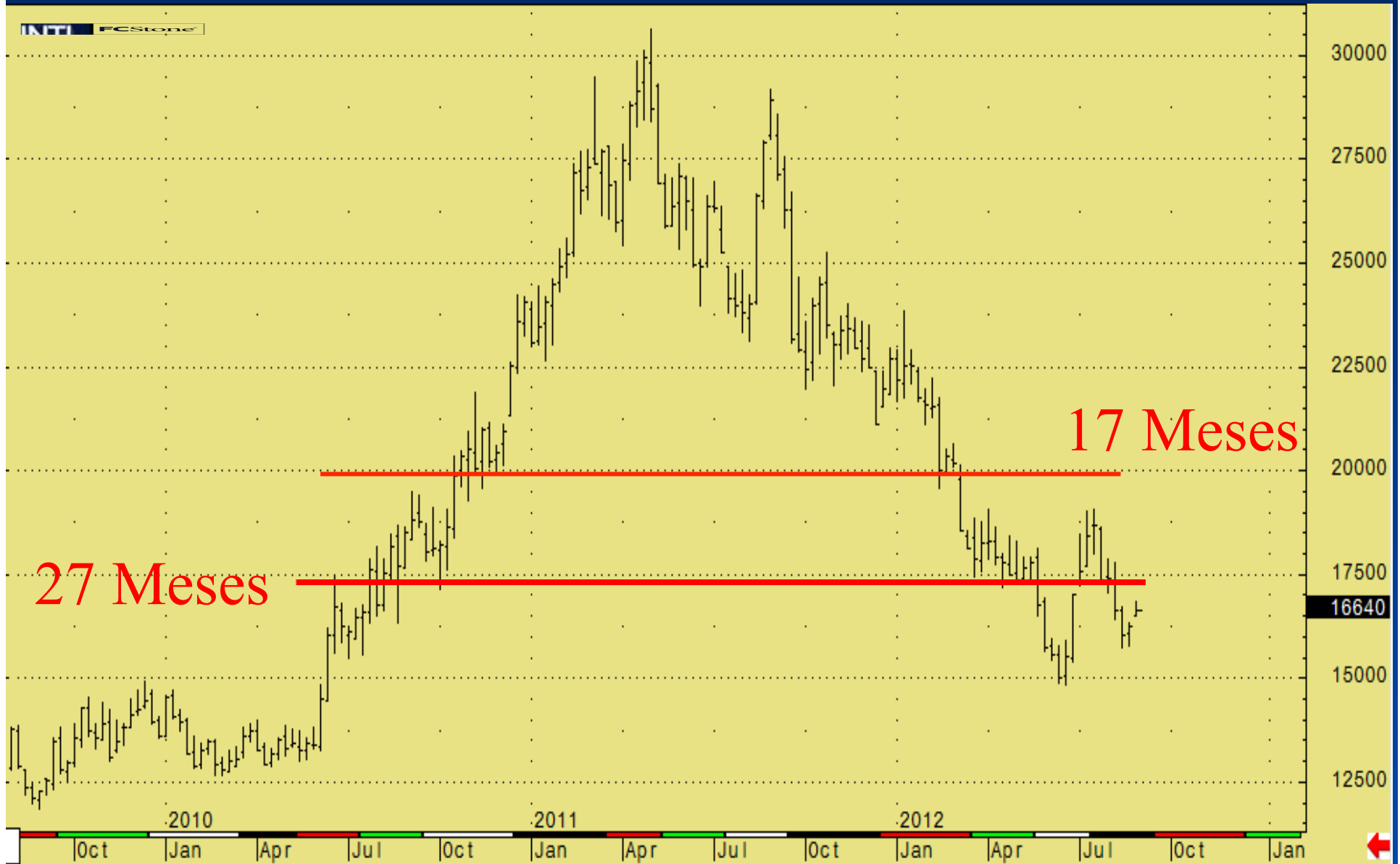


# ARABICA 1972 - 2012



# CAFÉ

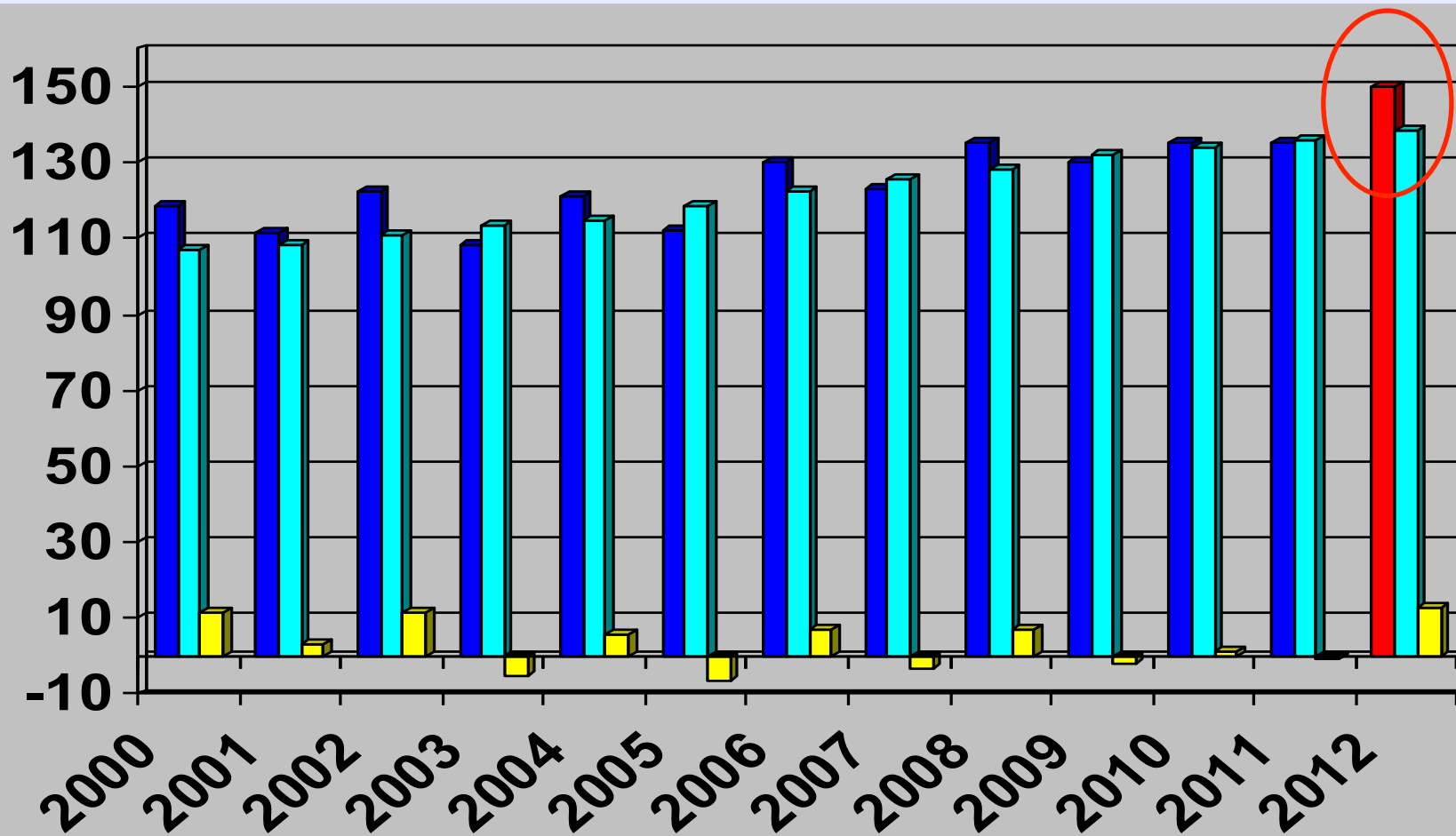
## 2010 -2012





# Panorama Global

## Balance Mundial



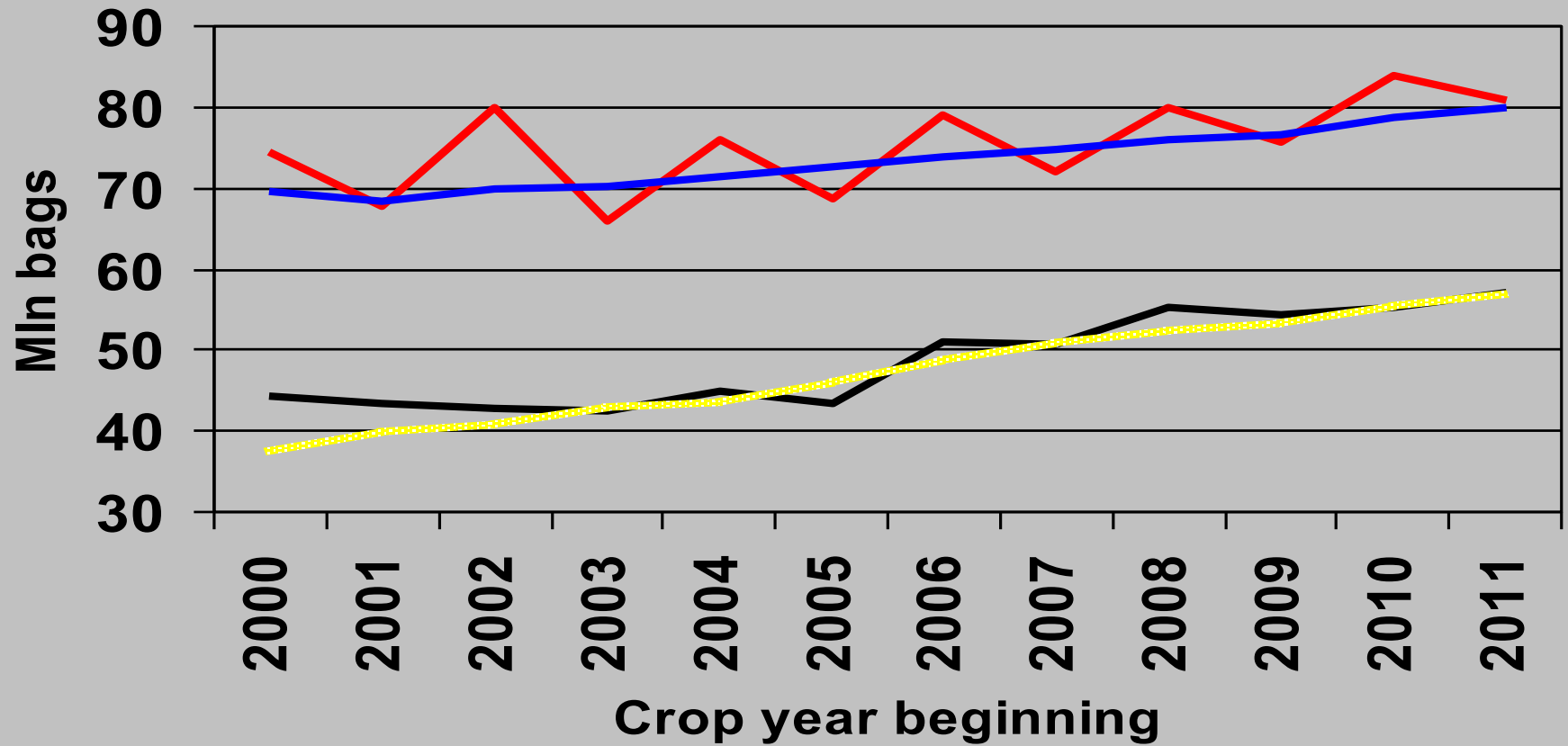
■ Producción ■ Consumo ■ Balance

# Producciones Mundiales

	Rango Bajo	Rango Alto
Brasil	53.0	57
Colombia	8.0	9
<i>Vietnam</i>	<i>23.5</i>	<i>26</i>
<i>Indonesia</i>	<i>9.7</i>	<i>11</i>
Perú	5.2	6
<i>Honduras</i>	<i>6.5</i>	<i>7</i>
Etiopia	6.5	7
Nicaragua	1.8	2.2
Tailandia	1.0	1.3
Total	115	<b>126</b>



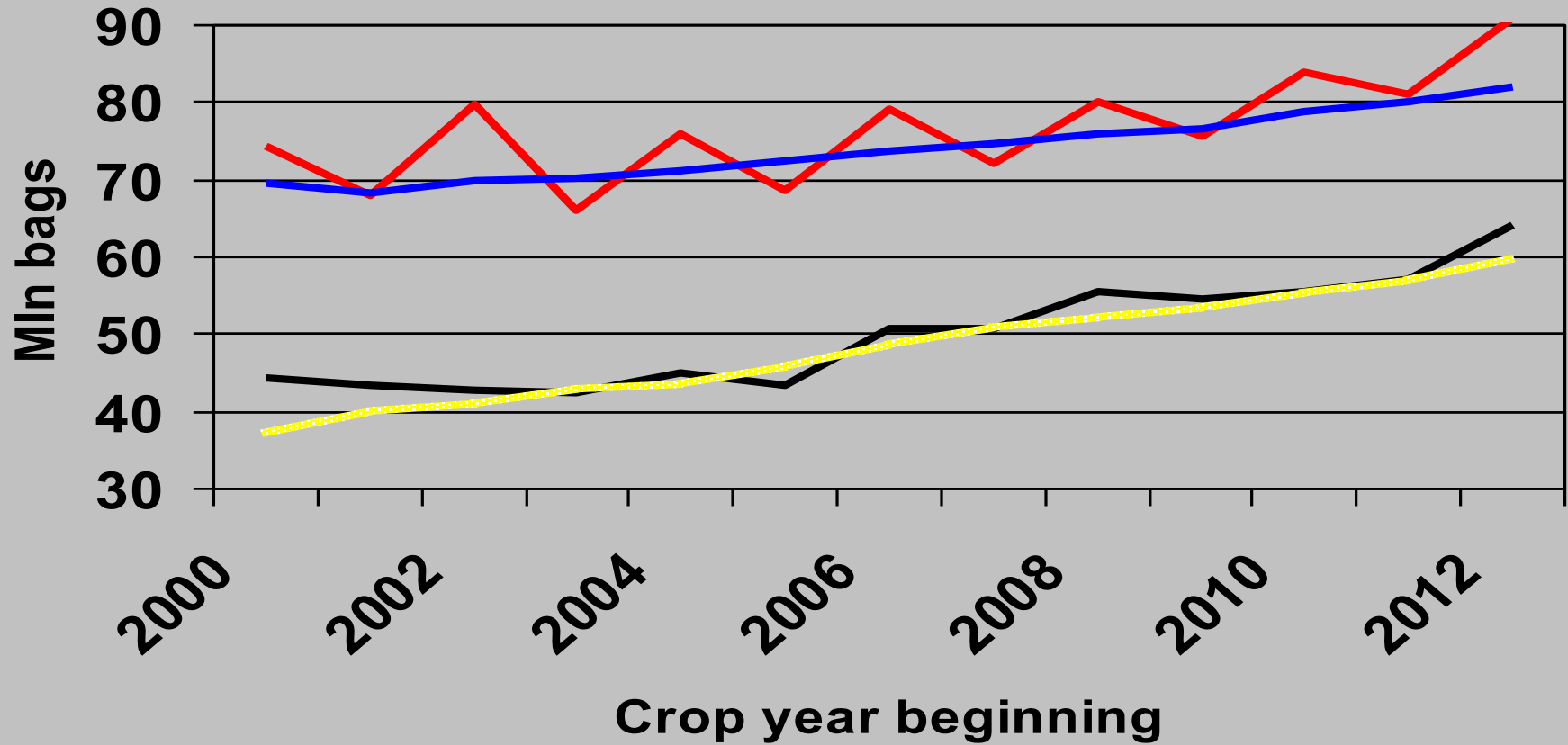
# Panorama Global Arabica y Robusta



— Producción Arabica      — Consumo Arabica  
— Producción Robusta      - - - Consumo Robusta



# Panorama Global Arábica y Robusta



— Producción Arábica

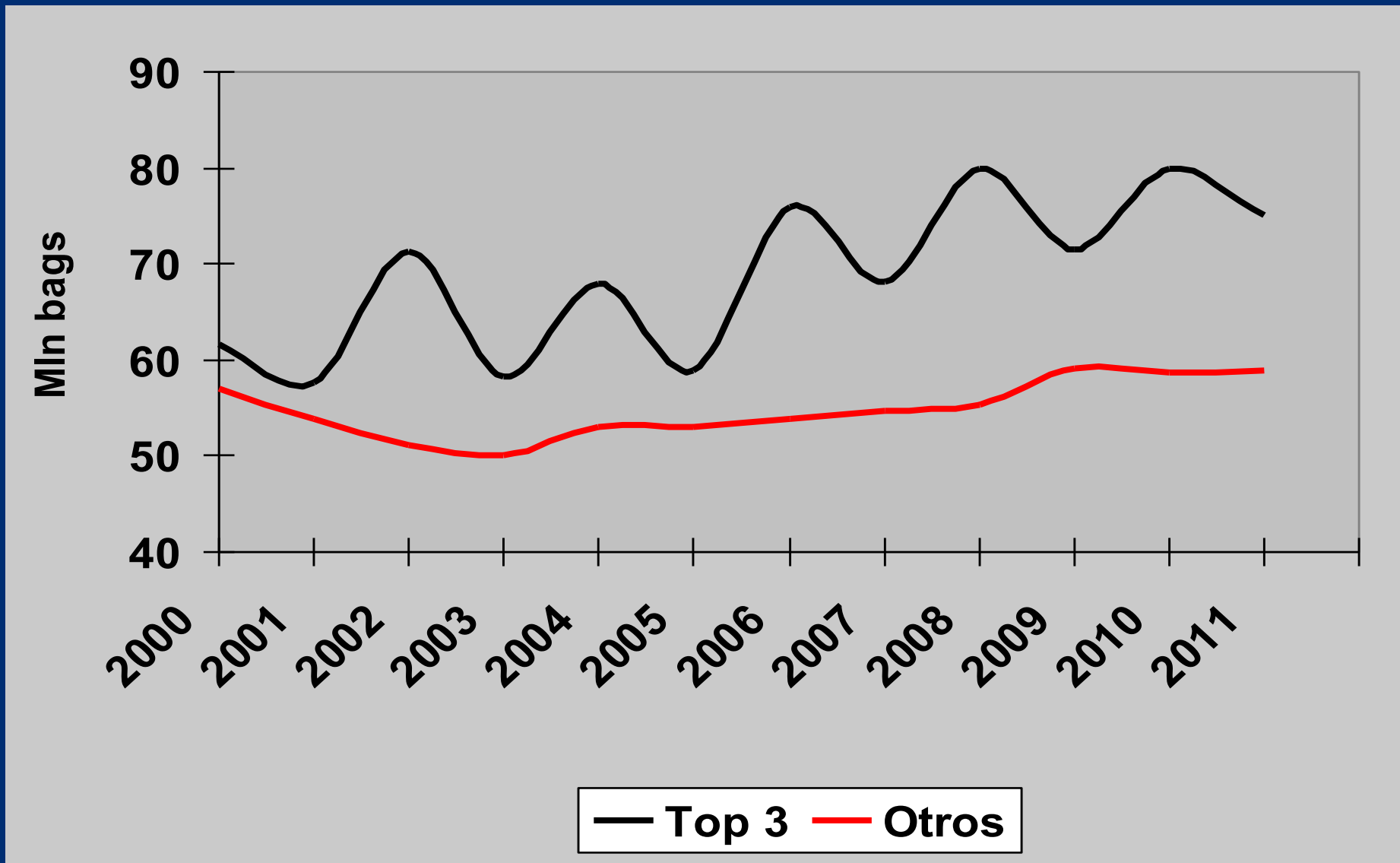
— Consumo Arábica

— Producción Robusta

..... Consumo Robusta

# Panorama Global

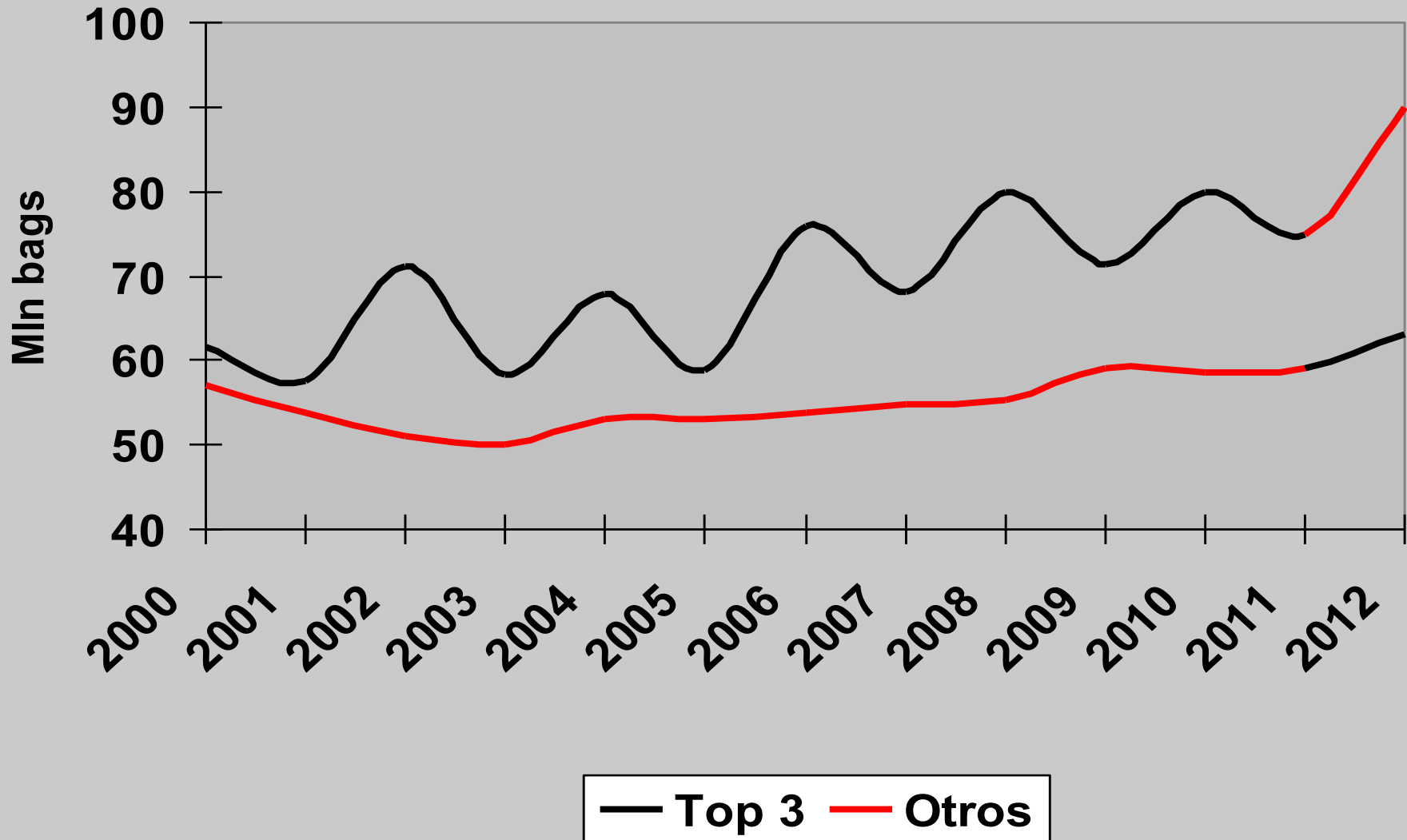
## Primeros 3 Productores de Café vs. Otros





# Panorama Global

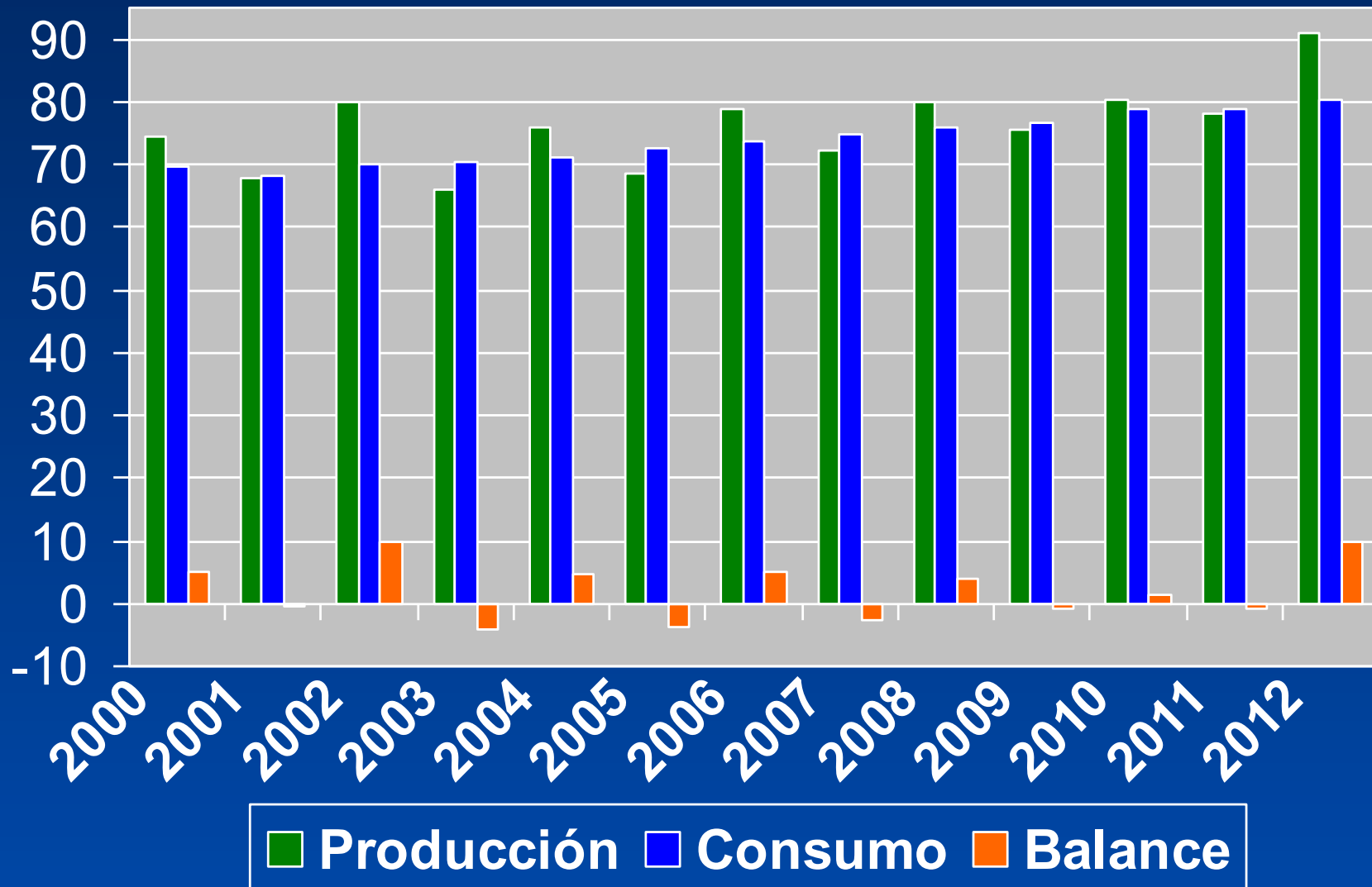
## Primeros 3 Productores de Café vs. Otros





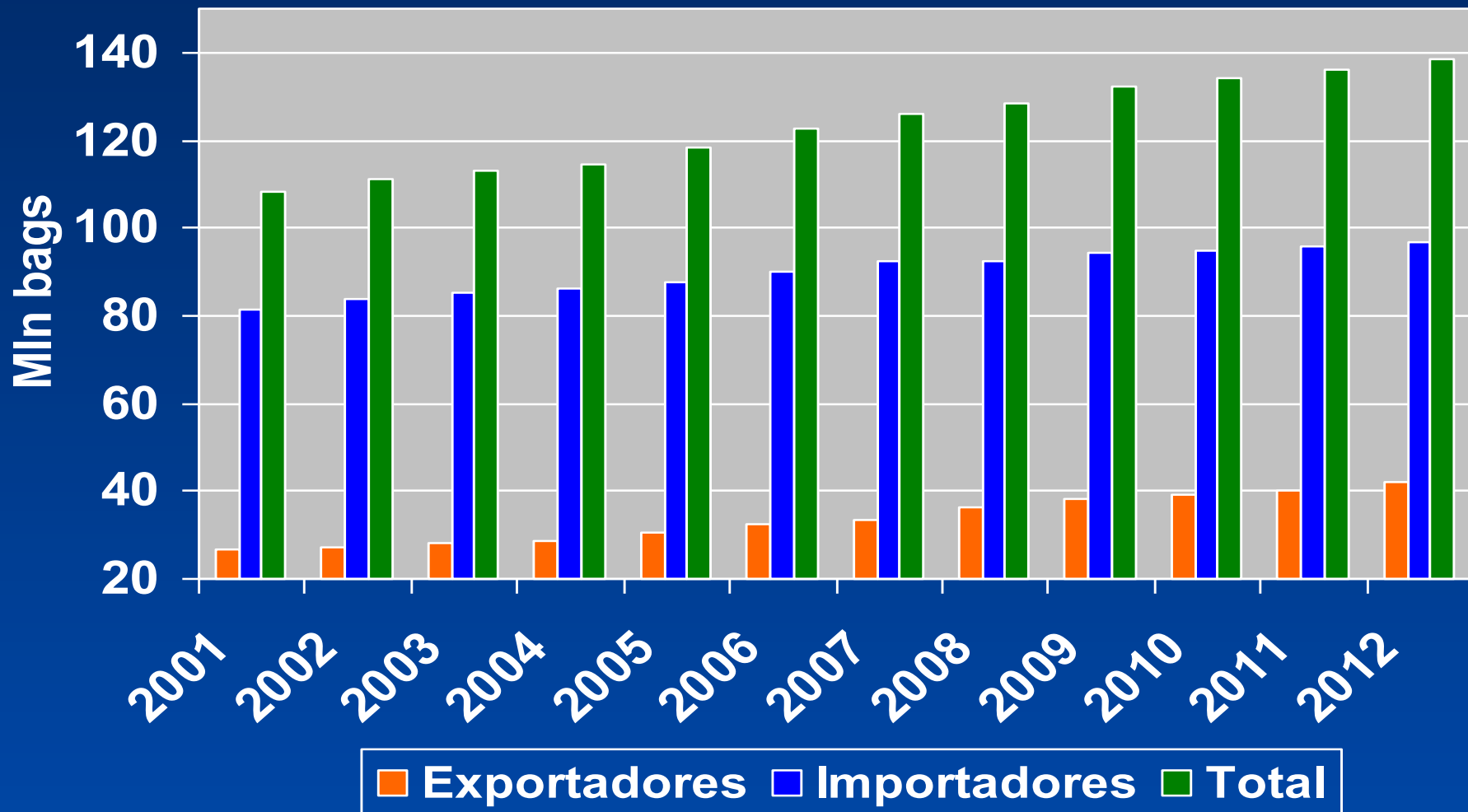


# Panorama Global Perfil Arábica





# Panorama Global Consumo Mundial

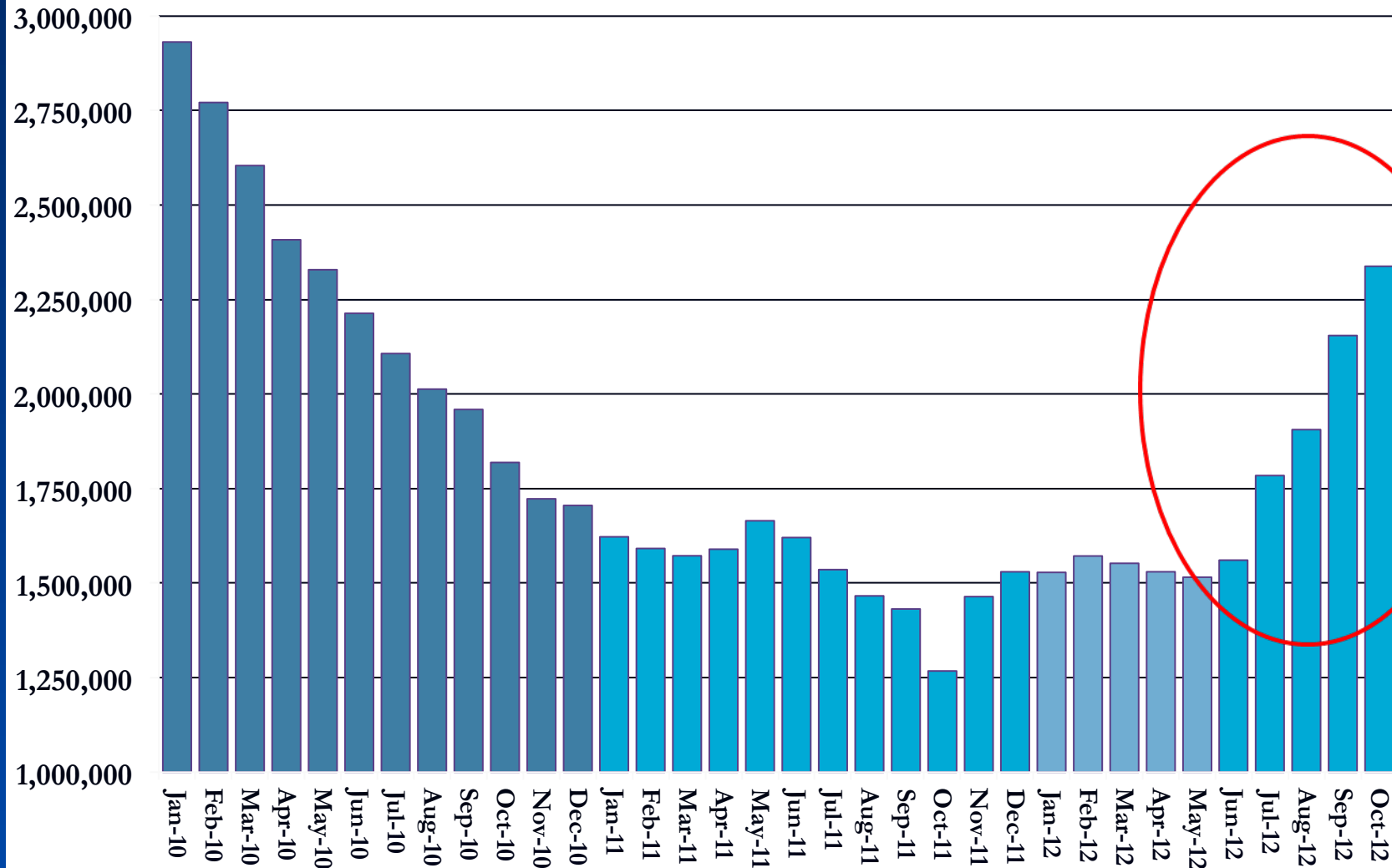




# Inventarios Certificados Arábica

60 Kg Bags

ICE monthly Certified Stocks



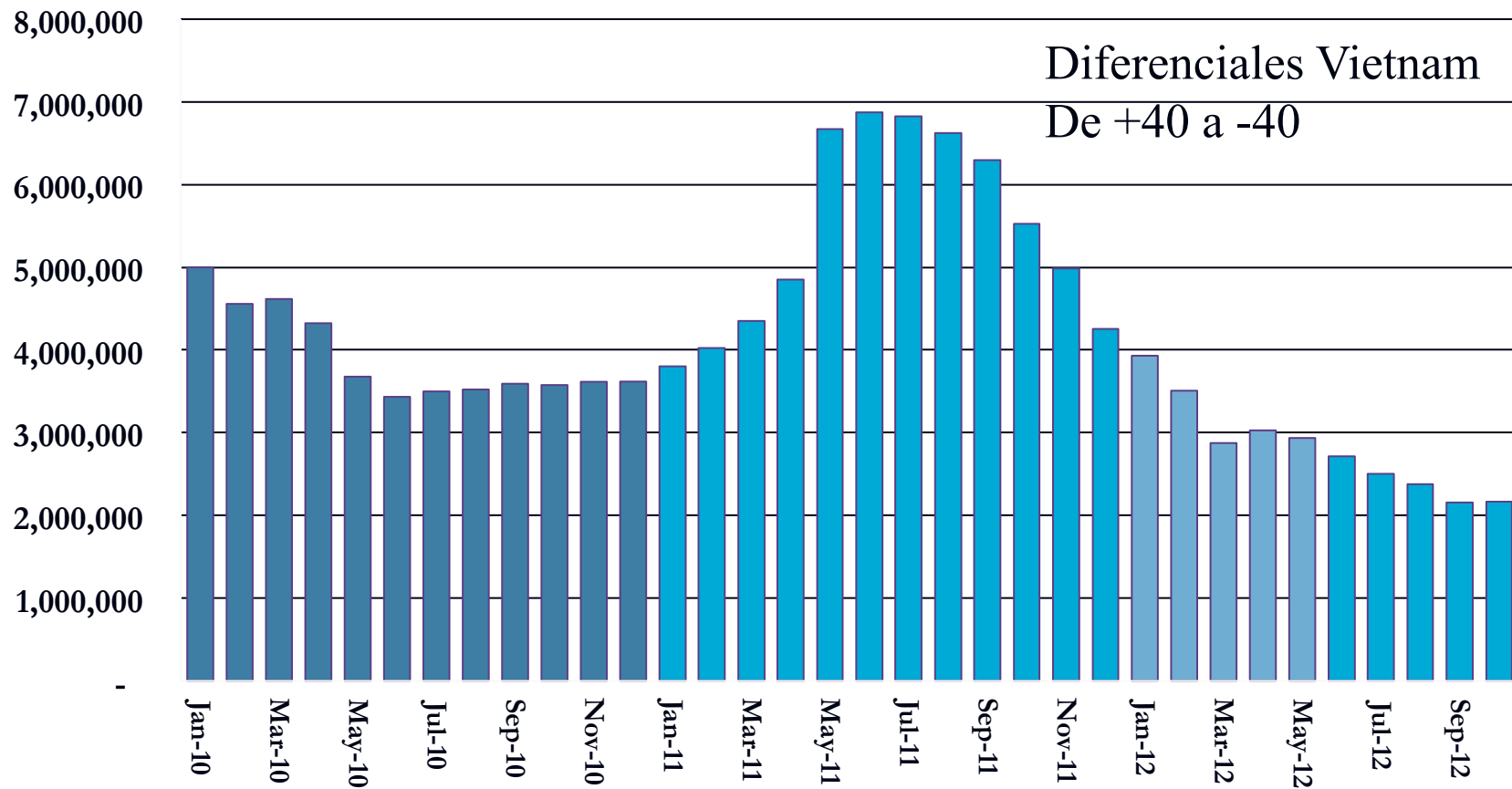


# Inventarios Certificados Robusta

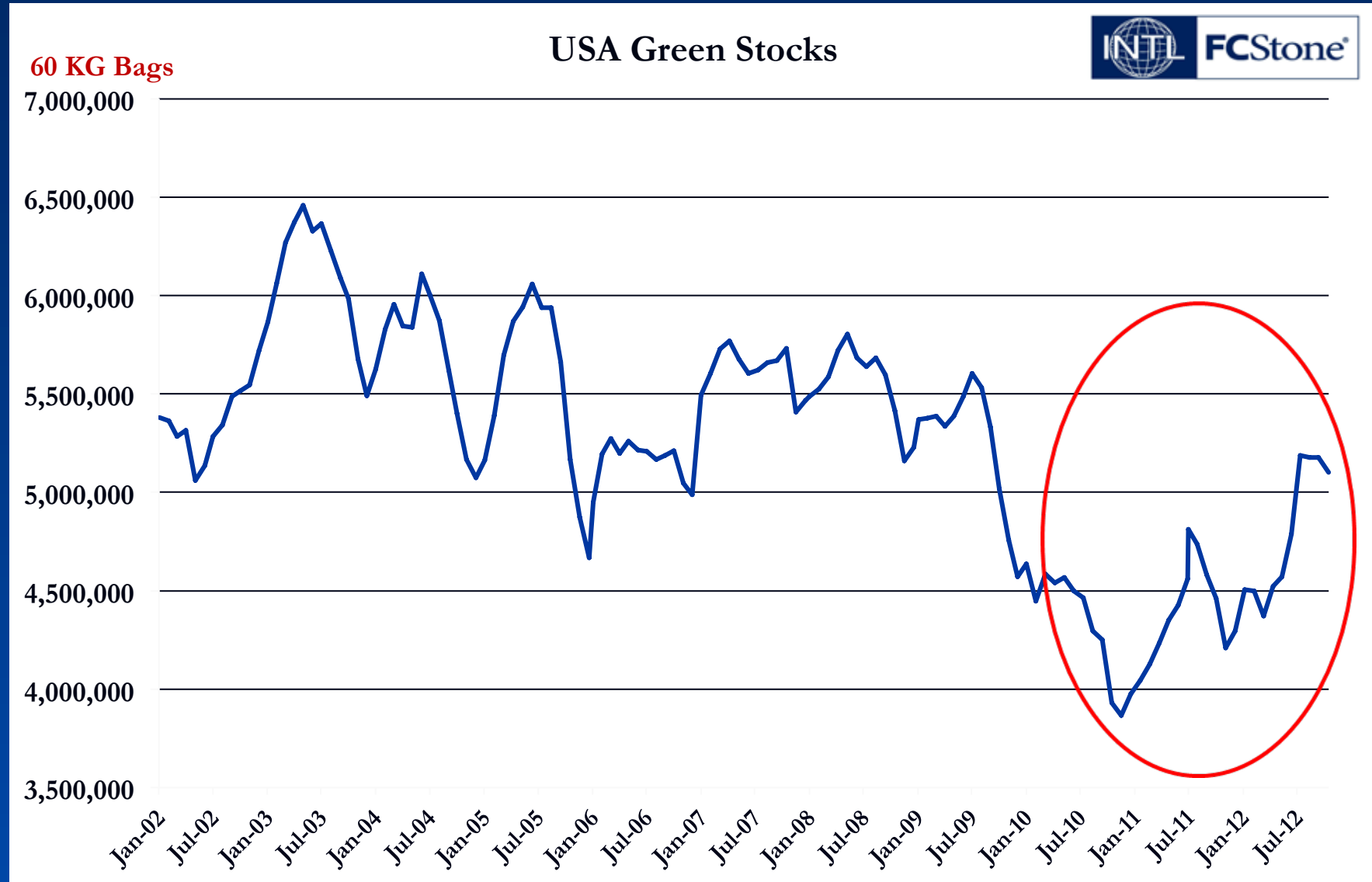
Certified LIFFE Robusta Green Coffee



60 Kg Bags



# Inventarios Totales EEUU

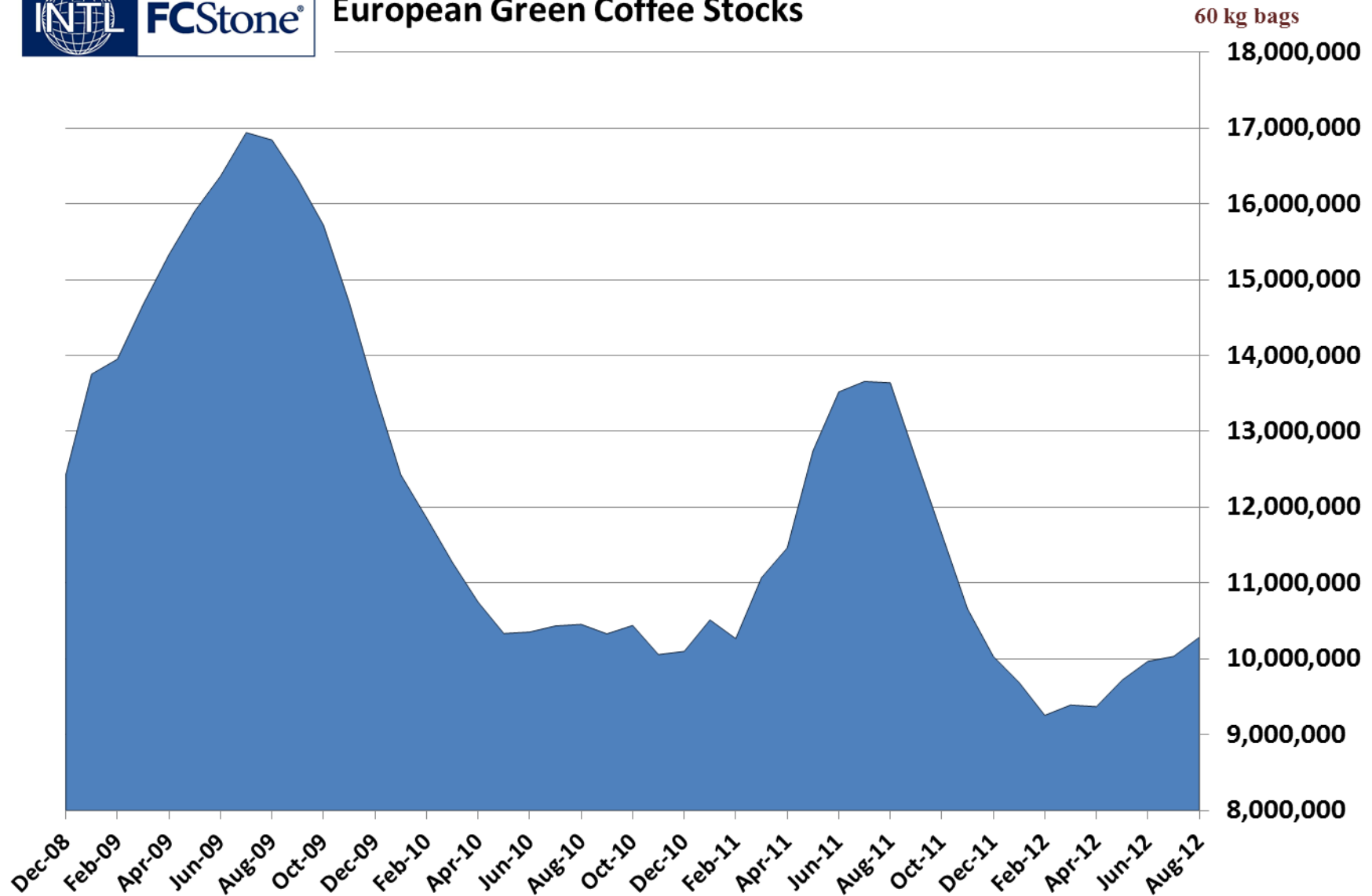


# Inventarios Totales Europa



FCStone®

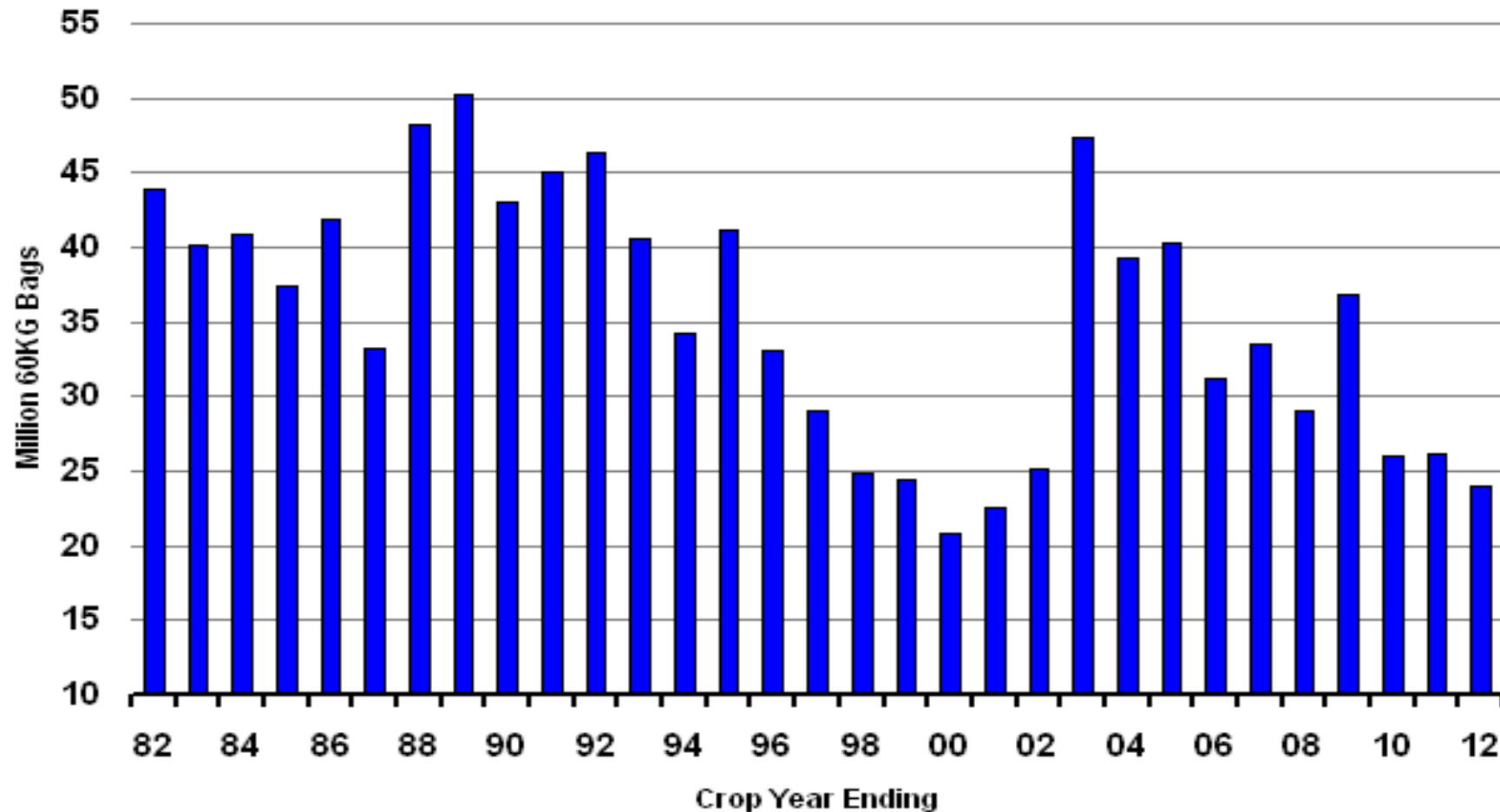
## European Green Coffee Stocks



# Inventarios Globales

## Diciembre 2011

### World Coffee Ending Stocks



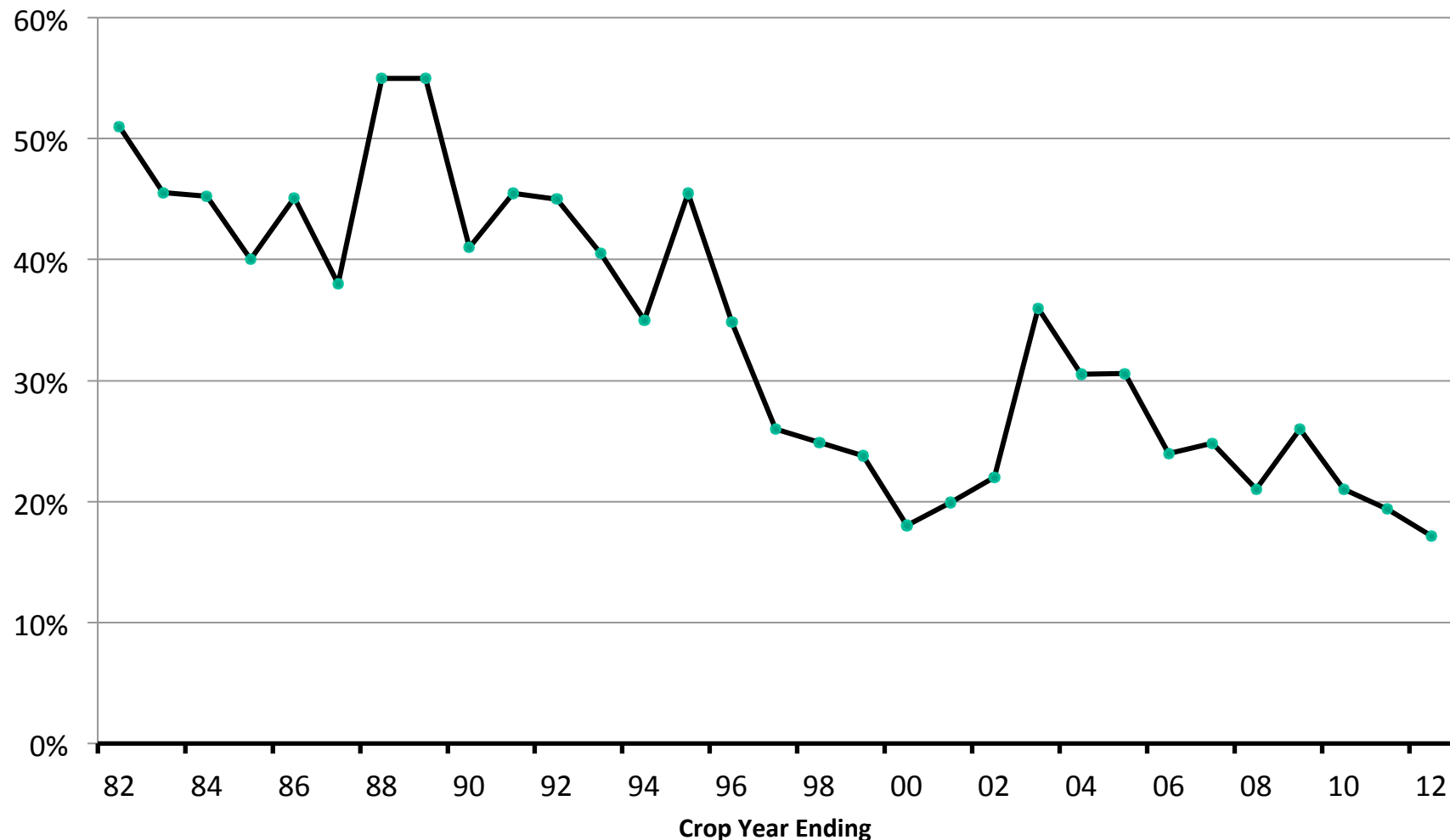
Most Recent: 23.979 As Of Dec 2011

The Hightower Report



## Inventarios Finales Mundiales / Proporción de uso

### World Coffee Ending Stocks / Usage Ratio - 1982 to 2012

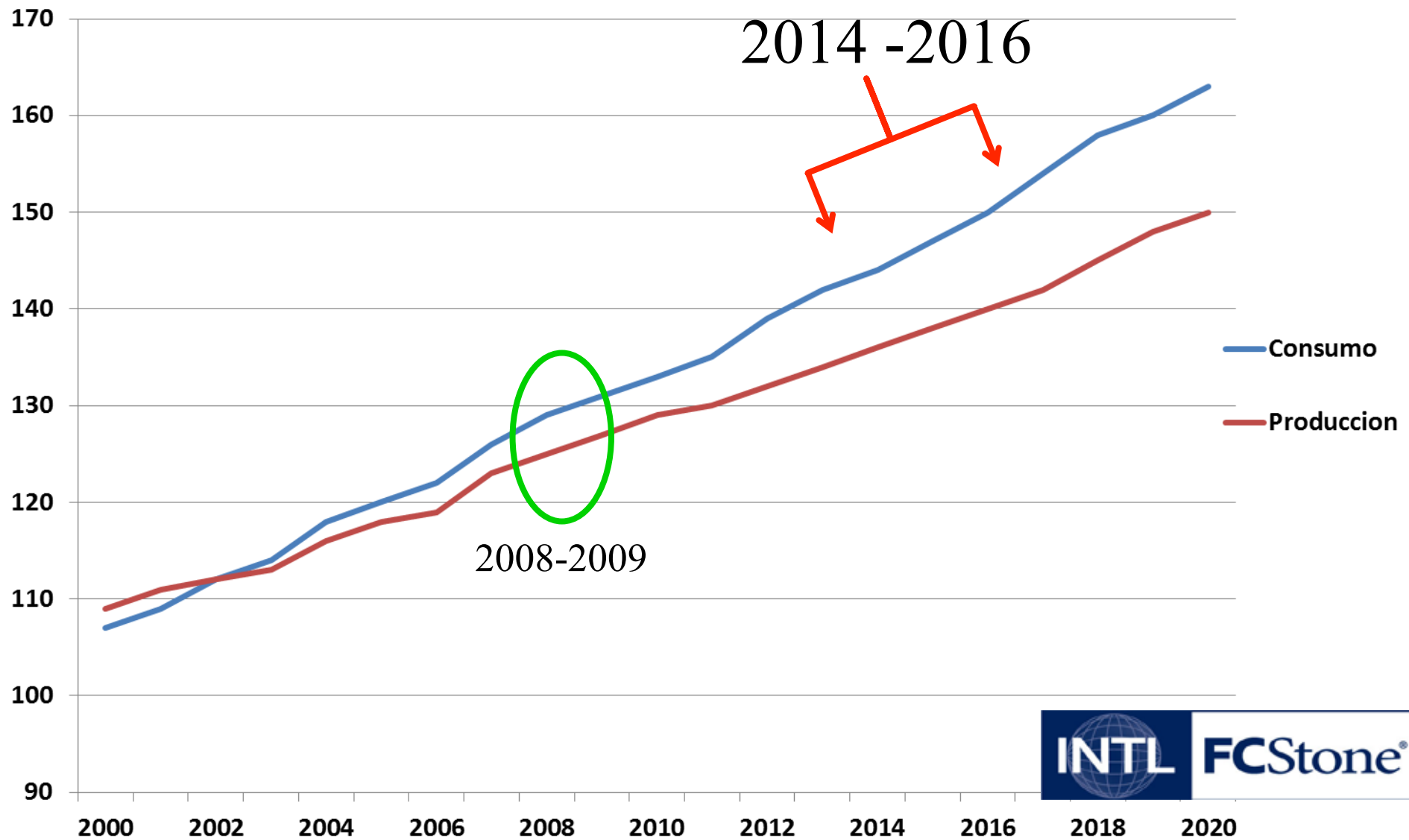


Ratio = 17.17% as of Sep. 2012

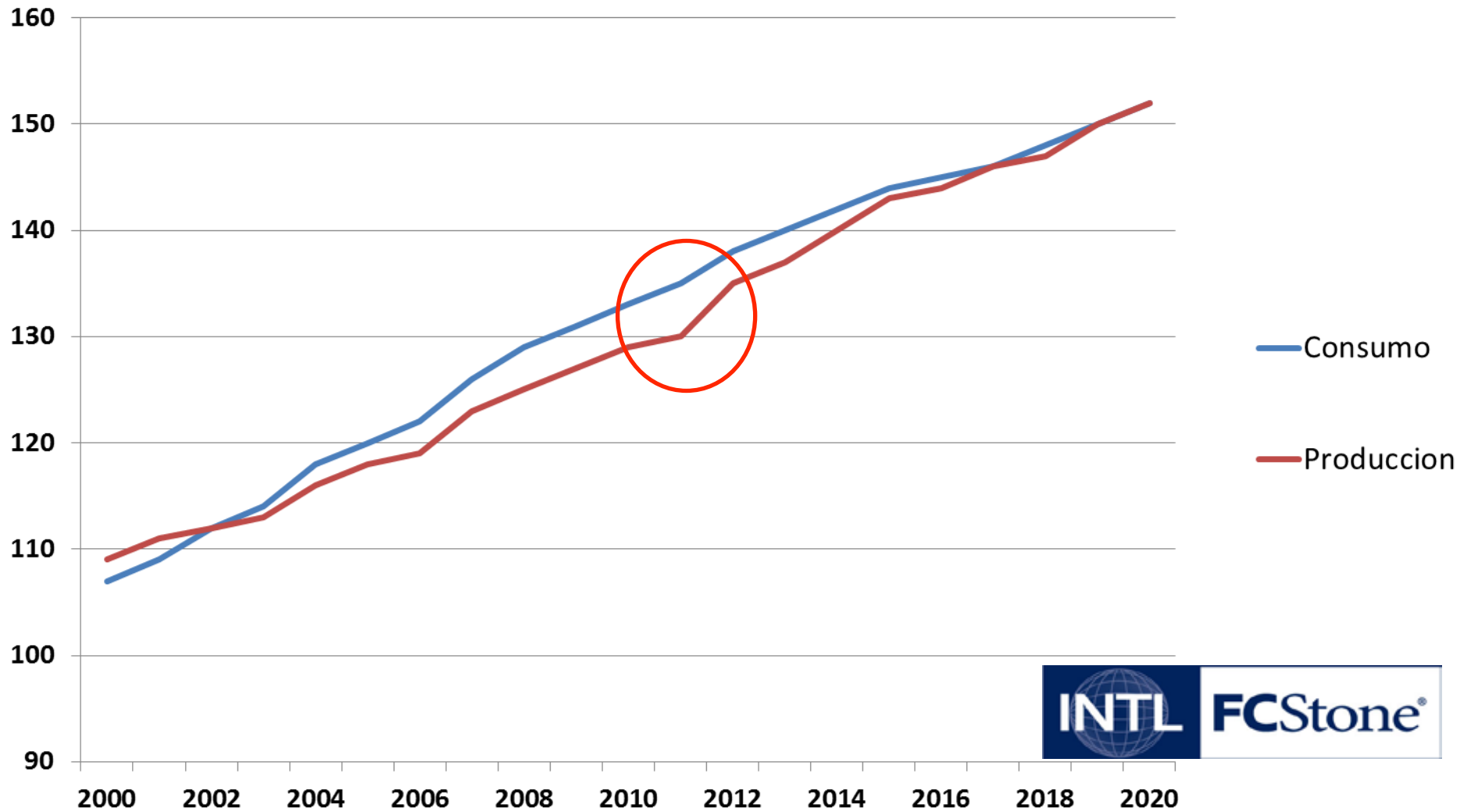
Source: Coffee Network



# Demanda y Oferta



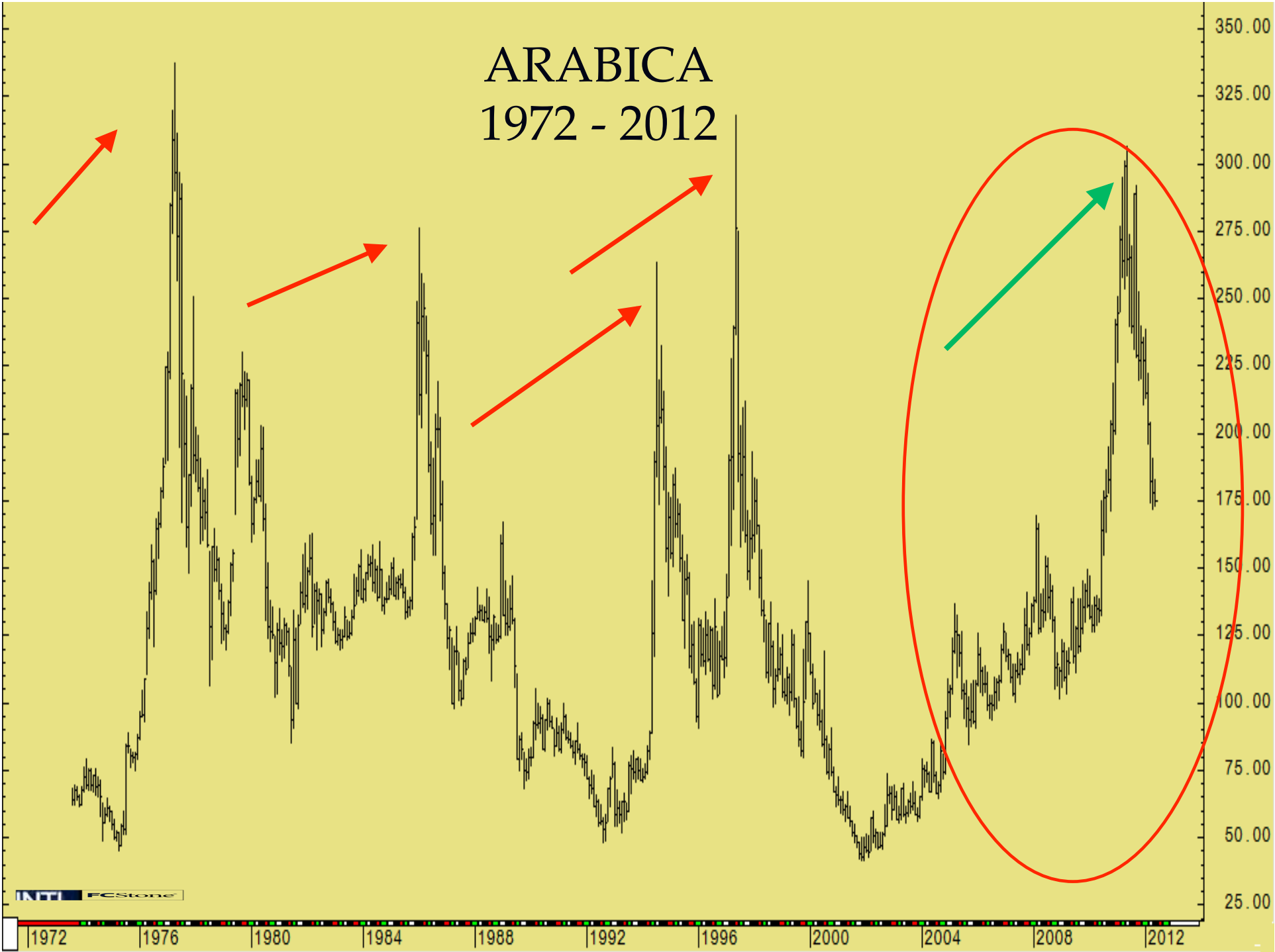
# Demanda y Oferta



3)

FACTORES  
MACRO GLOBAL

# ARABICA 1972 - 2012



# ESPECULADORES 'Inversionistas'

- 1) **Especuladores Pequeños, Grandes**
- 2) **Programas Algorítmicos, "Cajas Negras", Alta Frecuencia**
- 3) **Fondos de Especulación Tradicionales**
- 4) **Fondos Índices y ETF's (Exchange Traded Funds)**
  - **Mayor crecimiento del grupo de operadores**
  - **Materias primas como el Nuevo Instrumento de Inversión**

# 3) Factores Mundiales Macro Económicos / Políticos

El surgimiento de las Materias Primas como el  
nuevo instrumento de Inversión

# El Auge de las Materias Primas “Nuevo Instrumento de Inversión”



# La Subida de los Precios

- Leche
- Gasolina
- Carnes
- Pan
- Cereales
- Jugo Naranja
- Ropa
- Equipos
- Chocolate
- Aceites
- Mantequilla
- Vegetales
- Frutas
- CAFÉ



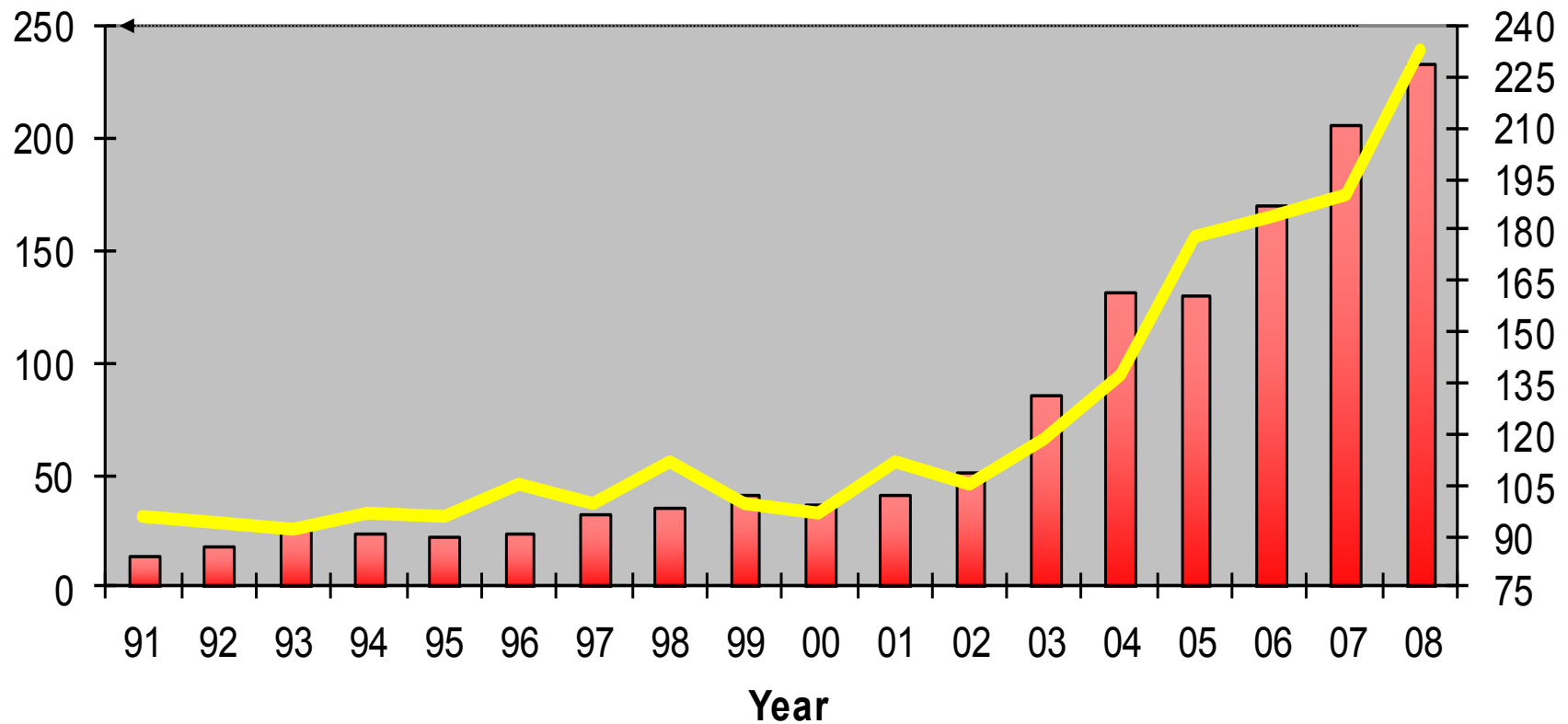


# Inversiones en Materias Primas Versus

US\$ Billones

Indice del Dow Jones/UBS de Materias Primas

Índice



Commodity Investments DJ/UBS Index

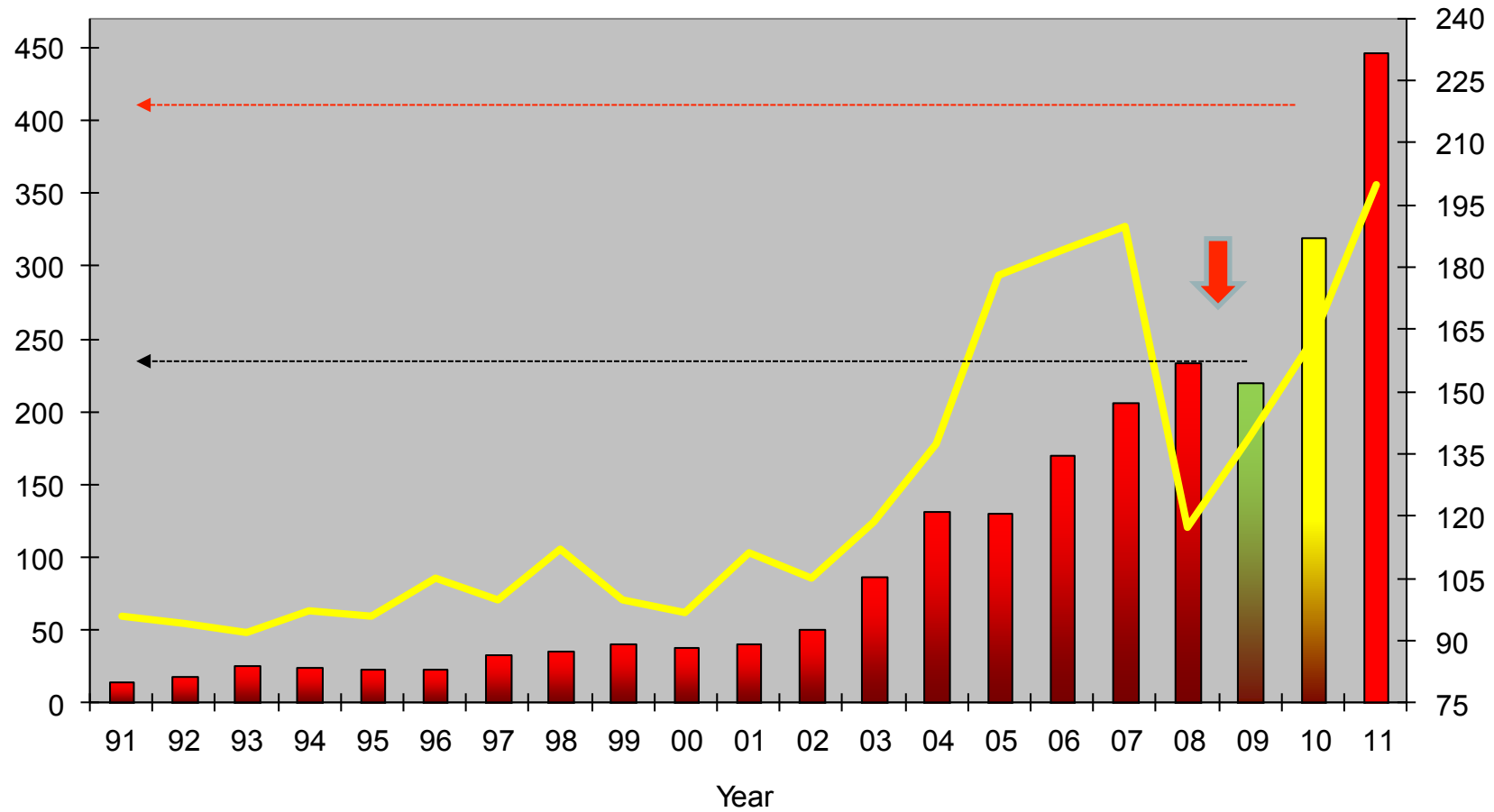
Inversiones en Materias Primas  
Versus

**2T 2011**

US\$ Billones

Indice de Dow Jones / UBS Materias Primas

Índice



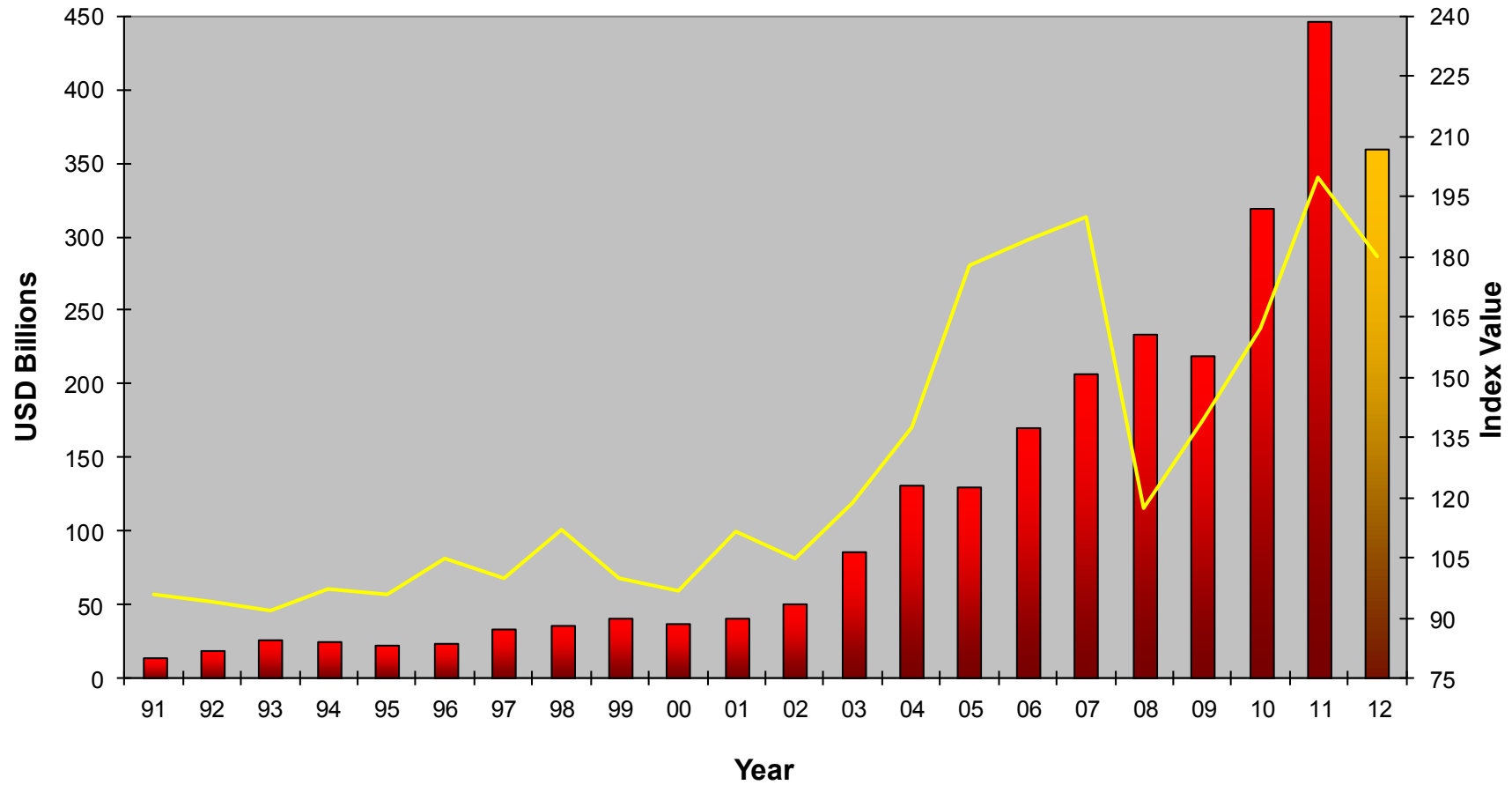


### Commodity Index Investments Versus Dow Jones / UBS Commodity Index

2012

US\$ Billions

Index



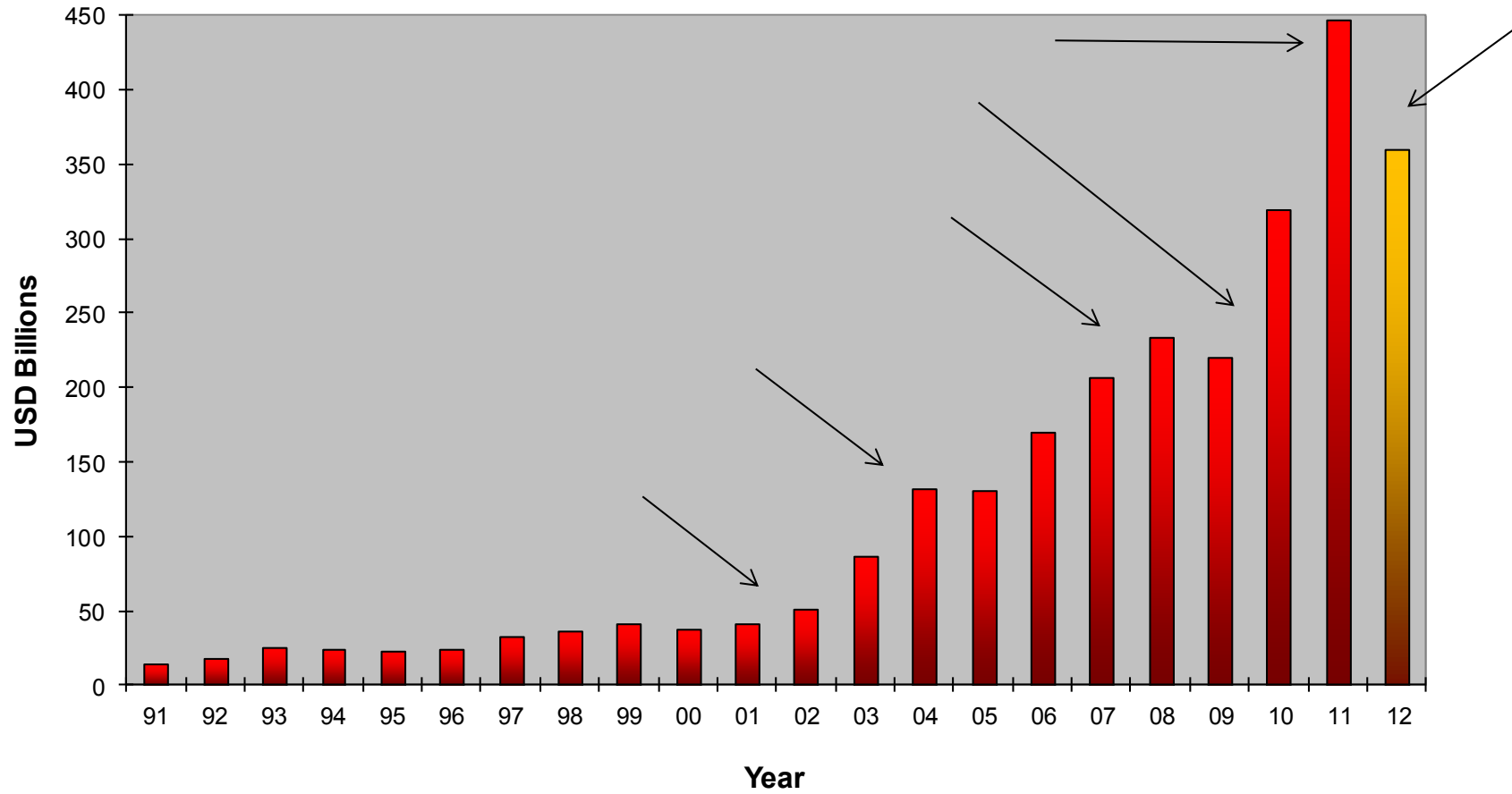


### Commodity Index Investments Versus Dow Jones / UBS Commodity Index

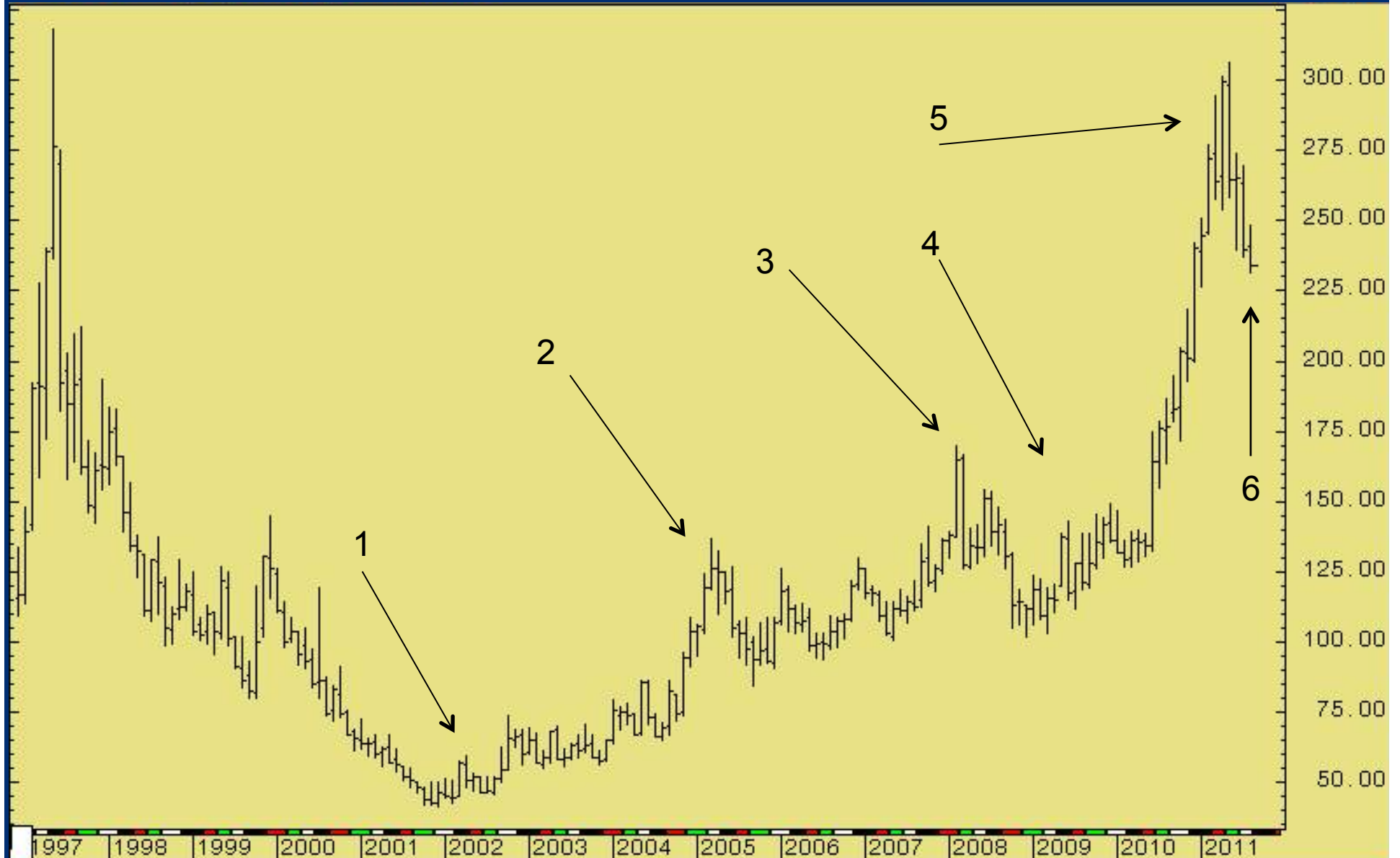
2012

US\$ Billions

Index



# ARABICA



# CAFÉ

23 Sep 11  
O= 23990  
H= 24195  
L= 23080  
C= 23145



# SOYA

23 Sep 11  
O= 12860  
H= 12892  
L= 12500  
C= 12580



# CACAO

23 Sep 11  
O= 2700  
H= 2709  
L= 2613  
C= 2634





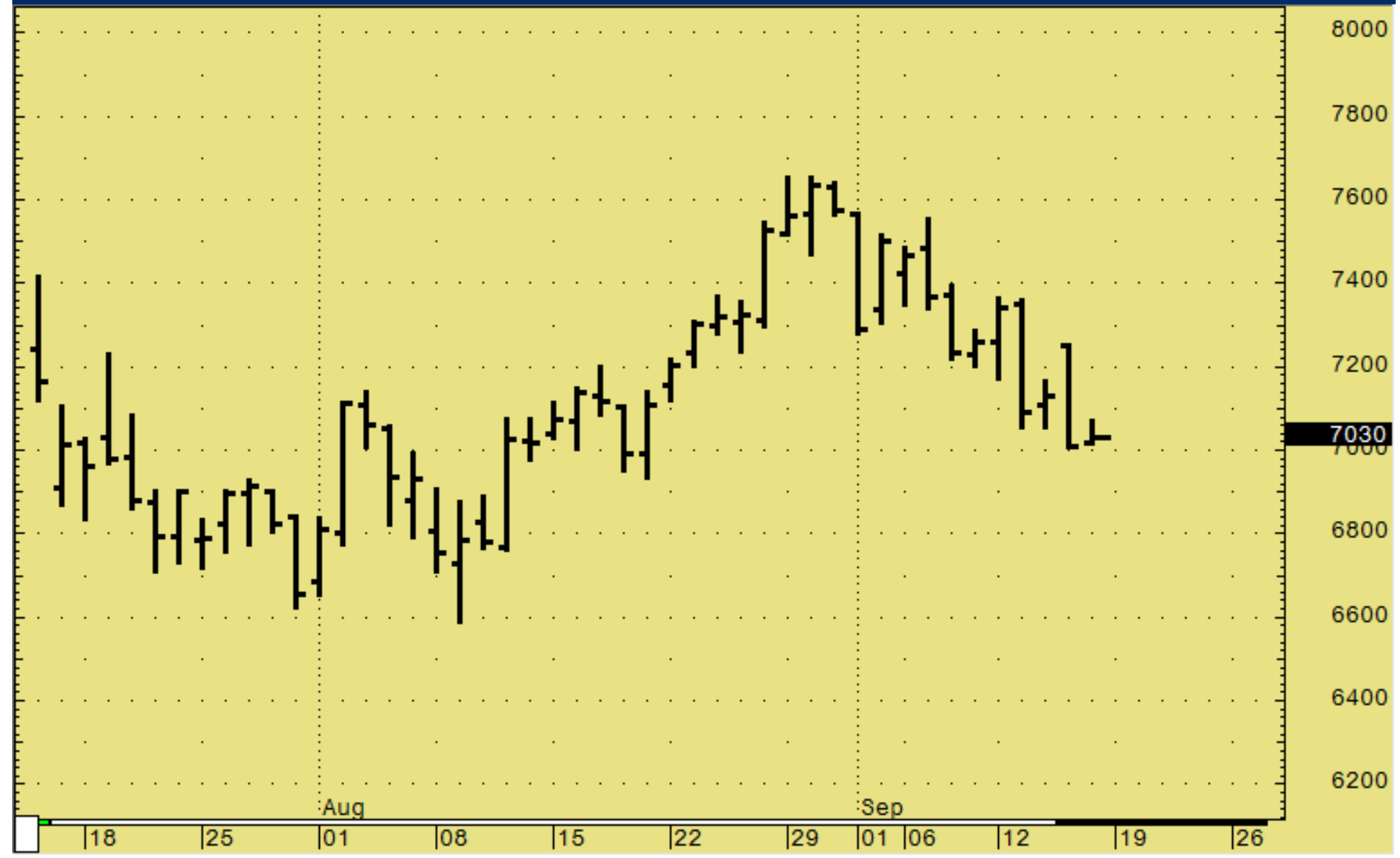
# INDICE CRB



# CAFE



# MAIZ



# FRIJOL SOYA



# INDICE CRB de las Materias Primas



# Demanda y Oferta?

Mario Draghi, Agosto 3  
Pres. Banco Central Europeo



# Que Hacemos?

- 1) Clima
- 2) Pronósticos de Demanda y Oferta
- 3) Factores mundiales Macro Económicos / Políticos

INCERTIDUMBRE

# Que Podemos Hacer

- Entender el concepto de “La Cobertura” y la administración de precios.
- Transmitir este concepto a través de la cadena cafetera.



# ESTRATEGIAS

SIMPLES

*“La Venta Variable”*

# VENTAS VARIABLES

## Razonamiento

- Mercado bajista.
- Productor no vende por la expectativa de mejoría de precios.
- La condición del mercado continua empeorando
- Necesitamos una estrategia que nos de un piso “Duro” pero con capacidad de participar en caso de una subida eventual en los precios internacional del café

# VENTAS VARIABLES

## Razonamiento

- La venta variable, elimina el tener solo dos opciones, de que hacer con nuestro café;
  - Vender
  - No Vender
- La venta variable nos da una tercera opción
  - *Vender con Participación*
    - Con un nivel predeterminado
    - Con un periodo de tiempo determinado
    - Con un costo predeterminado

# Sugerencia

- Vender Café (fijar)
- Comprar Seguro en caso de alza de precios para incrementar los precios de venta efectiva del café vendido.

# CAFÉ

## Ejemplo 2011



# CAFÉ

## Ejemplo 2011



# CAFÉ

## Ejemplo 2011





# CAFÉ

## Ejemplo 2011



# Cuenta del Productor

- Venta Café 2.40
- Costo Seguro .12 90 días de protección en 260.00

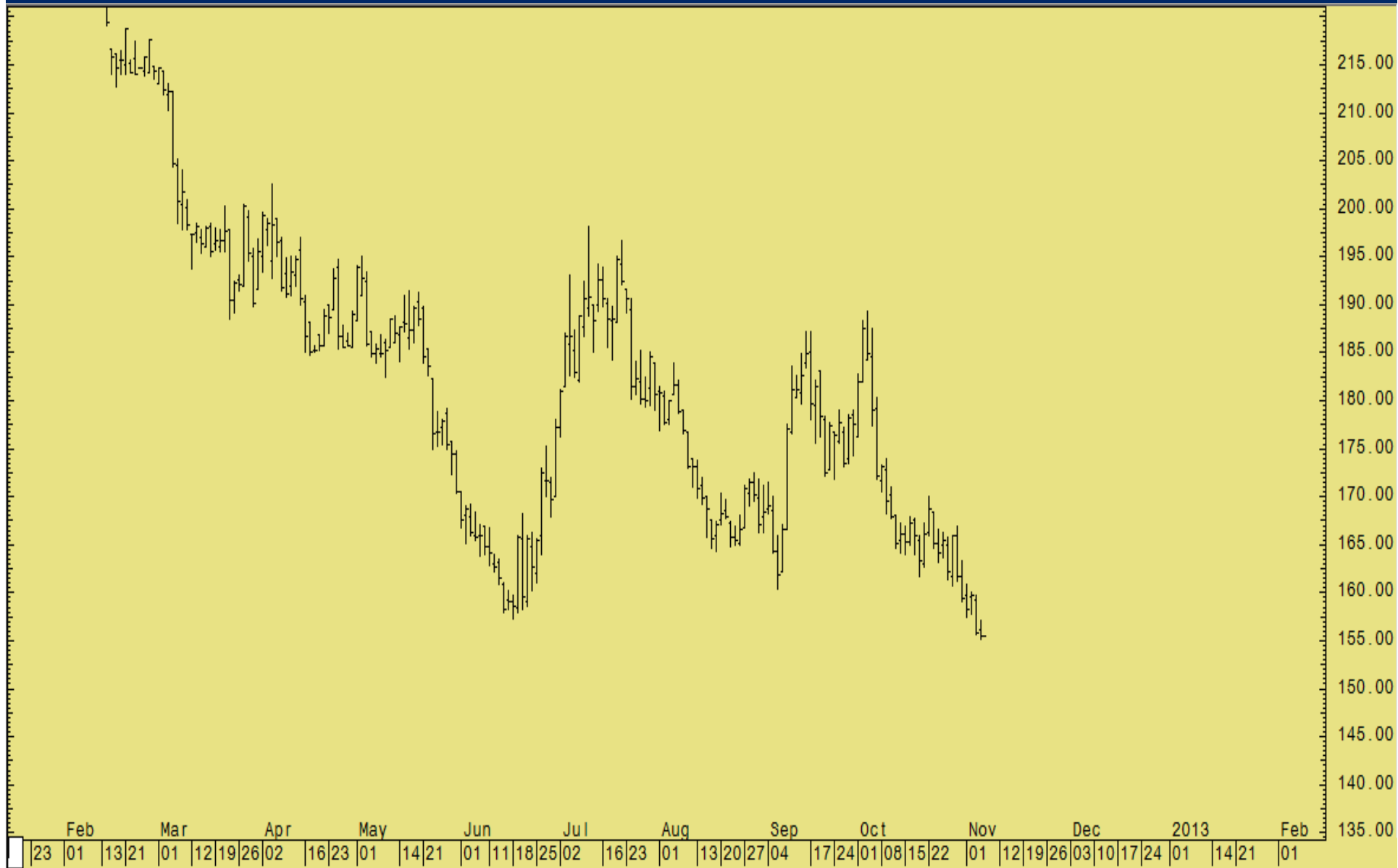
- Venta Efectiva 2.28

Movimiento a 3.00 

- Seguro Genera +.40
- Precio Final 2.68

# CAFÉ

## Situación 2012



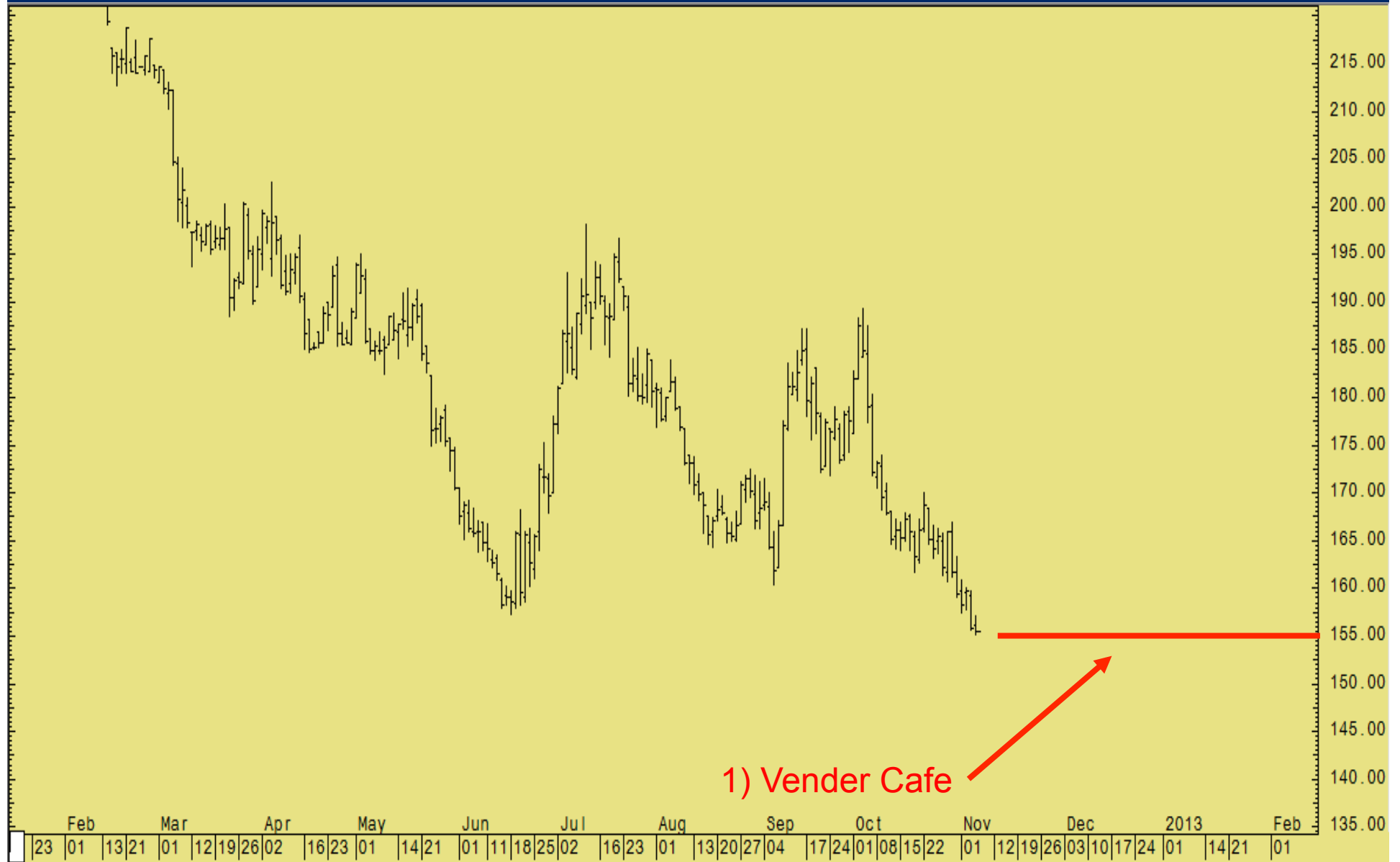
# CAFÉ

## Situación 2012



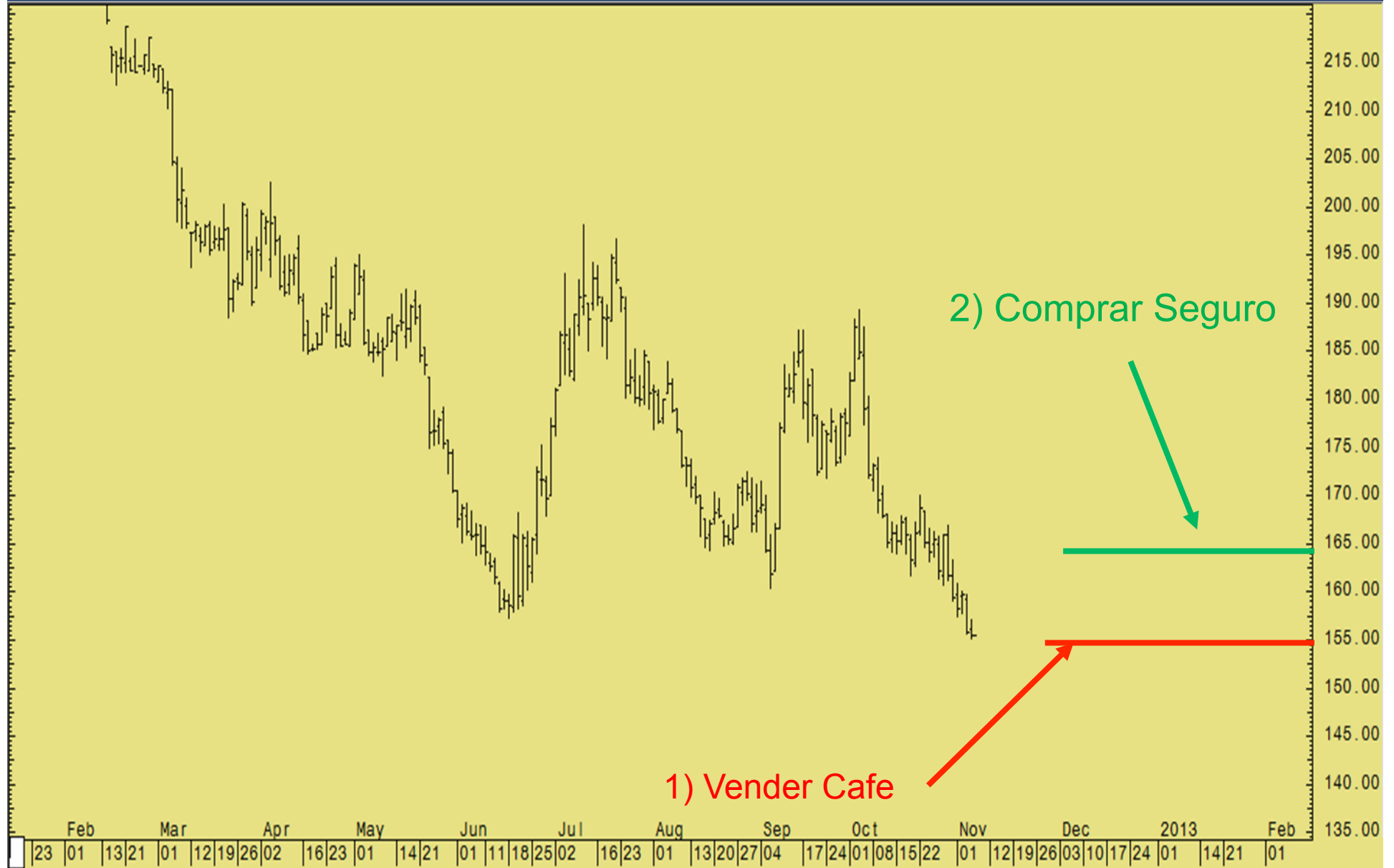
# CAFÉ

## Situación 2012



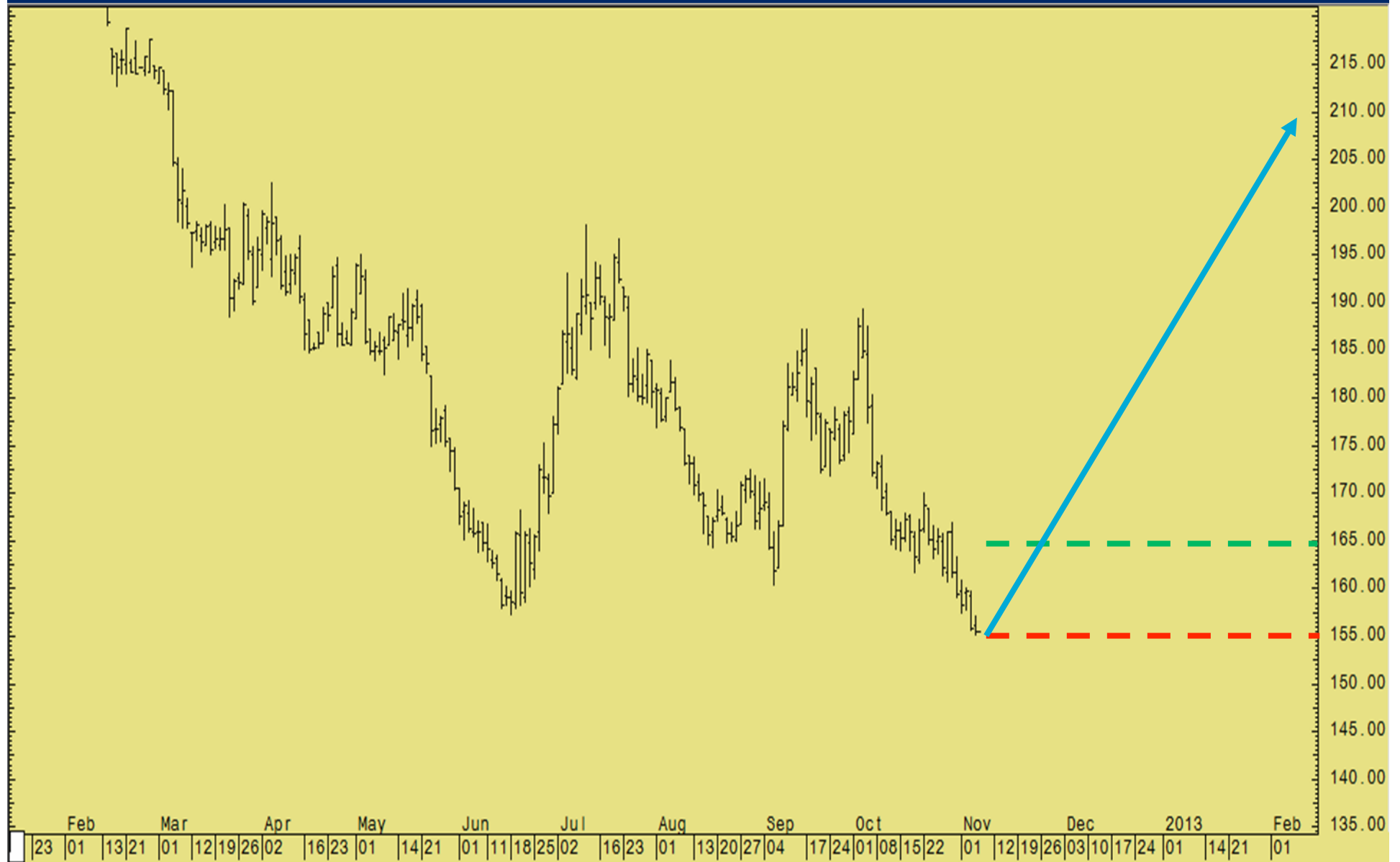
# CAFÉ

## Situación 2012




# CAFÉ

## Situación 2012

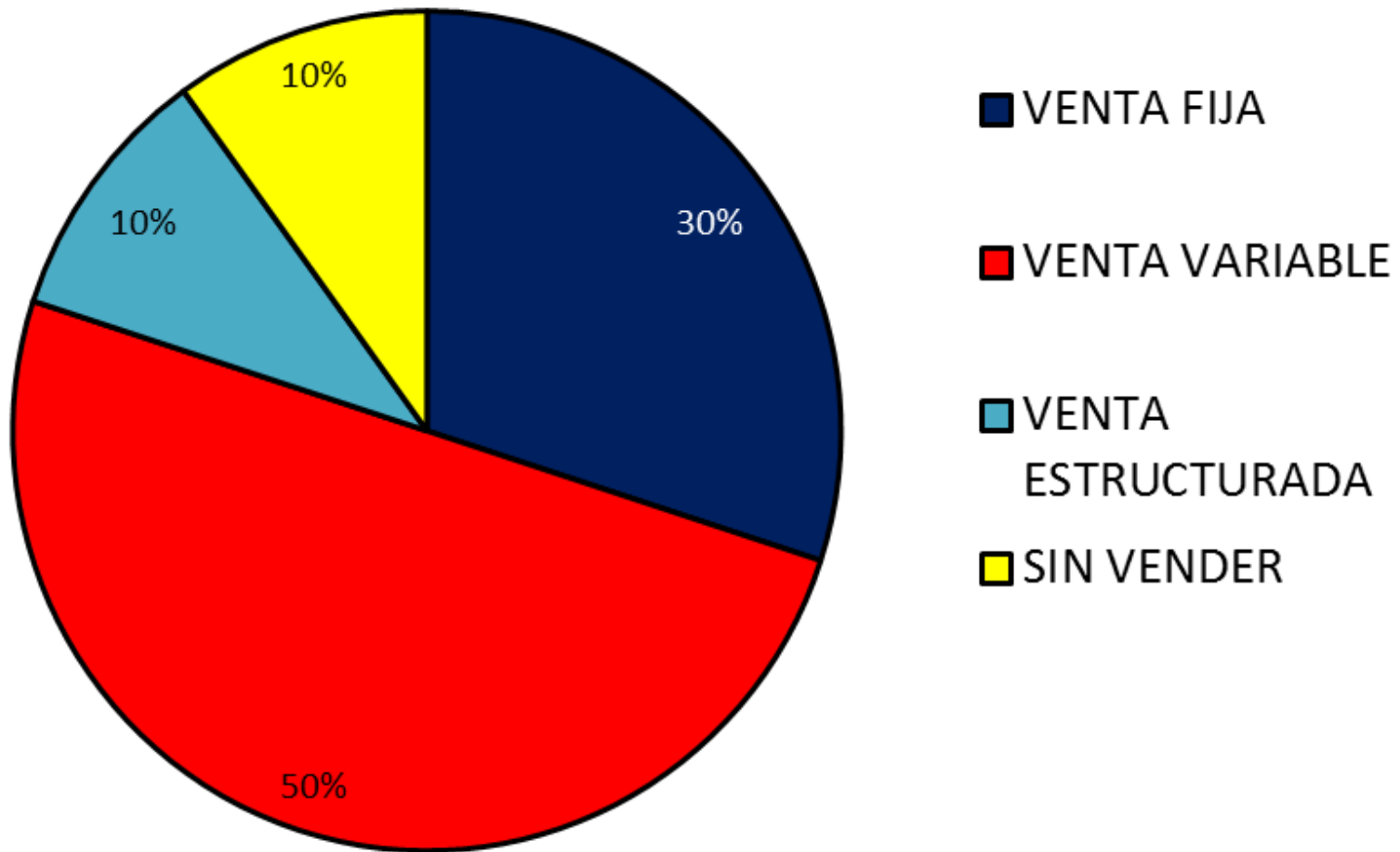


# Cuenta del Productor

- Venta Café 155.00
- Costo Seguro 4.00 60 días de protección en 165.00
- Venta Efectiva 151.00
- Movimiento a 2.10 
- Seguro Genera +45.00
- Precio Efectivo Final 196.00



## Mezcla de Fijaciones



# ESTRATEGIAS

ESTRUCTURAS

# Productos Con Precios Estructurados

- ❖ Programas de compras y ventas diseñados a la medida del cliente
- ❖ Ayudan en el manejo de precios de corto, mediano y largo plazo
- ❖ Ayuda a reducir la incertidumbre de los precios y el «Adivinar»
- ❖ Ayudan en el manejo de presupuestos
- ❖ Proveen precios mas atractivos

# Precios de Estructuración Presentes

Para Productor:

Contrato de Marzo 2013




# Ventas en Escaleras

# Acumulador de Ventas En Escalera

Marzo Café = 160.00

- Comienza: Viernes – 9 de Noviembre
- Vencimiento: Viernes – 8 de febrero
- 14 semanas

▪ Primer Nivel:	160.00	
▪ Segundo Nivel:	165.00	
▪ Tercer Nivel:	170.00	

- Cliente define Cantidad Semanal por vender (Acumular)
- Cero Costo

# Piso y Techo



# Acumulador “Piso y Techo”

Marzo Café = 160.00

- Comienza: Viernes – 9 de Noviembre
- Vencimiento: Viernes – 8 de febrero
- 14 semanas
- Acumula Ventas al “Techo”: 169.00 Doble Cantidad
- Acumula Ventas Mínimas al “Piso” 160.00
- Cliente define Cantidad Semanal por vender (Acumular)
- Cero Costo

# Productos Estructurados

## Detalles y Requerimientos

- Los productos estructurados se negocian en una cuenta separada a futuros, se firma acuerdo de ISDA
- El cliente provee depósitos de Márgenes similares a futuros
- Se requiere que el cliente clasifique financieramente (\$1MM en Patrimonio, o \$10 MM en Activos)
- Las cantidades pueden ser en contratos enteros o en fracciones
- Las estructuras pueden ser liquidadas en cualquier momento
- Acumulaciones se entregan cada viernes cuando comienza una estructura

# CONCLUSIONES

- La Volatilidad esta en el café, siempre existió
- Alta Incertidumbre continuara afectar a las materias Primas
- La cobertura no es un lujo, sino una necesidad

...El no proteger es en efecto, es Especcular



**FCStone<sup>®</sup>**

**FCStone Latin America, LLC**

*Albert Scalla  
Senior Vice President*

*[Albert.Scalla@INTLFCSTONE.com](mailto:Albert.Scalla@INTLFCSTONE.com)*